

Kt-L1-3
122

Disiem automobiļiem

Atsperes — no spec. tērauda

Pusasis — no chromņiķeļa tērauda

Bultas — labi cementētas

Bukses — no fosfora bronzas

Dažādas daļas

Pirmā Rīgas atsperu un asu fabrika

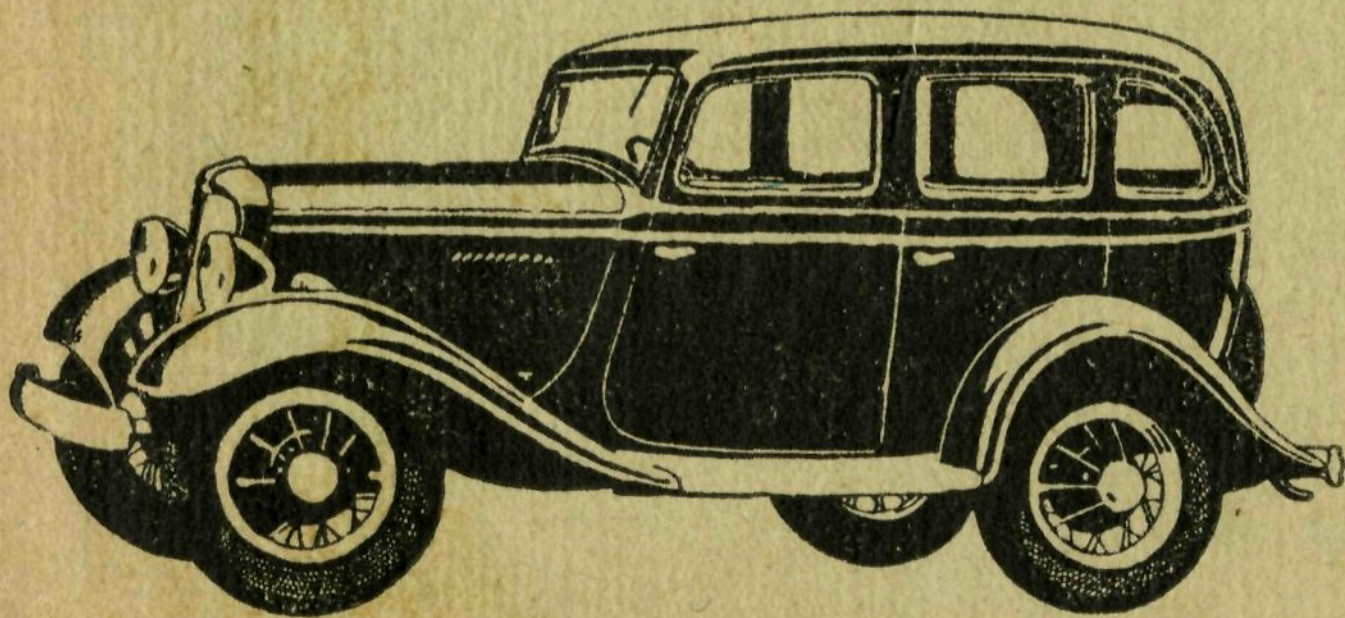
J. M. KRAMER

Rīgā, Cēsu ielā № 9 Tālr. 92694 Dib. 1895. g.

LATVIJAS CEĻU KARTE

R. [dec 1934]

Ford Junior



lēts iegādā-
šanā, saim-
niecisks
darbā, iztū-
rīgs ceļā,
viegls svarā

Bezmaksas katalogus un nesaistošu informāciju pieprasīt no
Firmas GUNNAR HAAGENSEN, RĪGĀ

Pasta kaste 724

Tālrunis 35-35

KELLY

R I E P A S

VARTA

AKUMULĀTORI

Originālas pusasis

Auto-daļas

CHEVROLET, WHIPPET, WIL-
LYS automobiļiem

Auto-priekšstāvis

AUBURN, HUDSON, ESSEX,
WILLYS automobiļiem, REO vie-
s, smagie un autobusu šasijas

«AUTO»

Tālrunis 21452

32 6040

030 6 115245

Kt

Auto remontu un mēchaniskās darbnīcas
H. Deičmans un M. Potreki

Rīgā, Tērbātas ielā № 72, tālr. 91497

Latola tanks 93395

Autogarāžas 94575

uzdevums ir kalpot automobiļu, motocikletu un visu citu motoru īpašnieku vajadzībām pie viņu mašīnu remontiem, ko viņa arī godam veic, par ko pārliecināties arī Jūs tiekat laipni lūgti.

LATVIJAS CEĻU KARTE

Izdevniecība „Motortehnika“, Rīgā, L. Kalēju ielā 54

Radiātoru būvētava un auto skārdniecība

J. Imenickis

Rīgā, Dzirnavu ielā 26/28 tālr. 28393

P i e d ā v ā vietējos izstrādājumus:

Radiātorus

visu sistēmu motoriem

Karoserijas, radiātoru apvalkus, dubļu aizsargus, degvielu tvertnes, ceļojuma koferus, kāpšļu līstes un visas citas auto skārda daļas. :-: Autoģeniskā metināšana.

72 - 6.822; prel. 1. nonte.

Tūristu mītņu un apmetņu saraksts.

IZGLĪTĪBAS MIN. EKSKURSANTU MĪTNE, Rīgā, Mednieku ielā 7. Mītnes pārzinis Dzeivers (tālr. 29939). Mītne atrodas Izglītības ministrijas pārziņā.

JAUNO SIEVIEŠU KRISTĪGĀ SAVIENĪBA, Rīgā, Elizabetes ielā Nr. 55, tālr. 21973. Tūrisma mītne no 1. jūnija līdz 15. septembrim, naktsmītne ar veļu Ls 1,—, bez veļas Ls 0,50, no rītiem un vakaros vārīts ūdens. Mītņi pārz. savienības valde, kuŗa darb. no plkst. 10—1 un 4—7 p. p.

RĪGAS JŪRMALAS PILSĒTAS VALDES TŪRISTU MĪTNE, Dubultos, Kūrmājā, bij. „Keizara istabās”. Iepriekšēja pieteikšanās Rīgas Jūrm. pilsētas valdē, Dubultos, Tirgus lauk. 1. Tālr. Majori 221. Naktsmītne Ls 0,80, ekskursijām — pazeminājumi. Tūristi pēc 3 d. uzturēšanās mītņē, padoti peldu nodokļa noteikumiem.

SIGULDĀ, RAKSTNIEKU UN ŽURNĀLISTU ARODBIEDRĪBAS TŪRISTU MĪTNE, Rakstnieku pilī. Mītnes pārzinis Ozoliņš. Naktsmītne Ls 0,75. Pusdienas 70 sant., vakariņas 50 sant., 1 ltr. piena 26 sant., 1 gl. tējas 6 sant.

ĀDAŽU PAG. „BALTEZERA PAVILJONA” tūristu apmetne. Pārzinis Pēteris Lībtāls. 17 klm. no Rīgas, Baltezermalā. Naktsmītne 70 sant., brokastis 30 sant., pusdienas 60 sant., piens 15 sant. litrā. Pilna panzija 14 dienām Ls 24,—. 1 klm. no stacijas Baltezers, ½ klm. no Rīgas ūdensvada stacijas. Laivas, Peldēšanās. Mežs, Makšķerēšana. Skaisti gājieni uz 8 apkārtējiem ezeriem.

PLAVIŅU PAG. „KRUSTLEJAS” saimniecības tūristu apmetne, 6 klm. no Pļaviņām uz Daugavas krasta. Pārzinis H. Skudra. Laivas, Liellaivas tūristu grupām līdz 75 pers. braucienam Pļaviņas—Koknese par Ls 60,—. Naktsmītne 70 sant., piens 11 sant. litrā. Uzturs pēc tirgus cenām. Tālr. Slavieši 11. Laivu braucieni iepriekš pieteicami.

LIELVĀRDES PAG. „ČUIBU” saimniecības tūristu apmetne. Pārzinis Jānis Skuja. Pasta adr. c. Kaibalu, tālr. Lielvārde 54. Tuvākā dz. stac. Kaibala. Naktsmītne 50 sant., piens 11 sant. litrā. Pieņem vasarniekus. Tuvumā Daugava un Kaibala.

CĒSU KŪRORTA KOMITEJAS TŪRISTU MĪTNE
 „CĪRULĪŠI“, Cēsis, Nomaļu ielas galā. Pārzine
 Elfrīde Koncis. Naktsmitne 80 sant., sviestmaizes
 à 10 sant., tēja 10 sant. gl., piens 10 sant. glāze.
 Darbojas ziemas mēnešos. Tuv. informāciju sniedz
 kūrorta komiteja pa tālr. Cēsis 23, vai Rīga 29153.

VECPĪEBALGAS PAG. „MŪRNIĒKU“ saimniecības
 tūristu apmetne. Pārzinis Jānis Kamars. Tālr. Mūr-
 nieki 10. Mežs. Ezers. Laiva. 7 klm. no Piebal-
 gas muižas. Inesis 2 klm. Ogre 3 klm. Alauksts
 5 klm. 1 klm. Kaudzītes Matīsa „Kaibēni“. Nakts-
 mitne 80 sant. Brokastis 50 sant., pusdienas 80 sant.,
 litrs piena 14 sant.

VALMIERAS TŪRISMA VEICINĀŠANAS BIEDRĪBAS
TŪRISTU MĪTNE, Valmierā, Dzirnavu ielā 7. Mīt-
 nes pārzinis H. Traubergs. Uzņem ekskursijas un
 atsevišķus tūristus. Iepriekšēja pieteikšanās biedrī-
 bas birojā, Rīgas ielā 5, tālr. 280. Naktsmitne 50
 sant., pārnakšņošana sienā 20 sant., tēja 5 sant. glā-
 ze, piens 15 sant. litrā. Darbojās no 1. jūnijā līdz
 1. sept.

BURTNIEKU PAG. „BURTNIEKU MUIŽAS“ tūristu
 apmetne. Apmetni pārzin Latvijas agronomu b-bas
 Burtnieku muižas saimniecības pārzinis. 23 klm. no
 Valmieras. Burtnieku ezera malā. Naktsmitne 70
 sant. Vairākas nakts 50 sant., brokastis 40 sant.,
 pilna panzija 7 dienas Ls 12,60. Iepriekšēja pieteik-
 šanās pa tālr. Burtnieki 2. Laivas. Zveja. Motor-
 laivas lieliskam braucienam pa Burtnieku ezeru un
 Salacu (Skaņais kalns), pieprasāmas pie Alfrēda
 Lūkina (tālr. Burtnieki 40). Maksa līdz Skaņam kal-
 nam (30 klm.) Ls 1,50 no personas (bet ne mazāk
 kā Ls 20,—). Brauciens pa ezeru līdz 10 personām
 Ls 2,— stundā, 10—30 pers. Ls 3,— stundā.

SMILTENĒ, TŪRISTU APMETNE „Centrālviesnīcā“,
 Gustava Ādolfa laukumā 5. Pārzin. Kārlis Dambrovs.
 Naktsmitne tūristiem 60 sant., brokastis 40 sant.,
 pusdienas 50 sant., piens 13 sant. litrā, 14 dienas
 pilna panzija Ls 29,—.

CESVAINES VALSTS GIMNAZIJAS tūristu apmetne,
 skaistajā Cesvaines pilī. Pārzinis gimn. direktors
 A. Smilga. Naktsmitne 60 sant. Brokastis 25 sant.,
 pusdienas 50 sant., piens 15 sant. litrā. Jauka ap-
 kārtne.

TALSU PILSĒTAS VALDES TŪRISTU MĪTNE, pamatskolā. Pārzinis skolas priekšnieks. Tūristus uzņem visu gadu. Naktsmītne 50 sant.

SABILES PILSĒTAS VALDES TŪRISTU MĪTNE, pamatskolā, Ventspils ielā uz Abavas krasta. Mītnes pārzinis skol. J. Štrāls (tālr. Sabile 82). Naktsmītne 50 sant., piens 12 sant. litrā, pusdienas uz pasūtījumu. Skatu kartes 15 sant. gabalā. Piemiņu liecības.

KANĀVAS PILS. VALDES TŪRISTU MĪTNE, Sadraudzīgās b-bas telpās, Lielajā ielā 16. Naktsmītne 50 sant. Mītnes pārzinis H. Bergs (no plkst. 9—17; Lielajā ielā 8).

DUNDAGAS PAG., tūristu apmetne „KOŠRAGĀ“. Pārzinis Ditriks Volganskis. P. adr. c. Mazirbi. Naktsmītne 60 sant., brokastis 40 sant., pusdienas 70 sant., piens 12 sant. litrā. 2 nedēļas panzija Ls 26,—. 3 klm. no Mazirbes stacijas. Priežu mežs. Jūras krasts. Motorlaiva braucienam līdz Kolka raga bākai. Dundagas „Zilie kalni“. Tālr. Mazirbe 18. Iepriekšēja pieteikšanās vēlama.

RUNDĀLES PAG. „LEJNIEKU“ saimniecības tūristu apmetne. Pārzinis Pēteris Zariņš. Naktsmītne 60 sant., brokastis 50 sant., pusdienas 50 sant., piens 12 sant. litrā. Vasarniekiem pilna panzija 14 dienām Ls 28,—. Saimniecība atrodas Īslicā krastā. Laivas. Zveja. Peldēšanās. Gājieni uz Rundāles pili. Tuv. dzelzc. stac. Mežotne 3 klm. Autosatiksmē Jelgava—Bauska.

KAPIŅU PAG. JAUNAGLONAS SIEVIEŠU KLOSTERĀ tūristu apmetne. Pārzine klostera priekšniece M. Olga. Klosterī uzņem vienīgi tūristes-dāmas. Naktsmītne 70 sant., brokastis 30 sant., pusdienas 90 sant., piens 12 sant. litrā, sviestmaize 5 sant. gabalā. Vasarniecēm pilna panzija 14 dienām Ls 35,—. Atsevišķa istaba ar pilnu panziju Ls 4,— dienā. Tūristus - kungus uzņem pamatskolā. Rušonas ezers. Laiva. Teniss. Parks. Mežs. Grupas pieteicamas iepriekš. Tuv. dzelzc. stac. Rušona.

KRĀSLAVAS VALSTS ĢIMNAZIJAS tūristu apmetne. Naktsmītne tūristiem neaprobežotā skaitā. Naktsmītne Ls 1,—, bez gultas veļas 20 sant. Piens un c. skolas saimniecības produkti par tirgus cenām. Skaisti Daugavas krasti, 14 klm. attālu Sauleskalns. Apmetni pārzin skolas dir. J. Jaudzems.

Dažu muitas punktu pārejas laiki (neoficiāls ziņojums).

IGAUNU ROBEŽA.

Ainažu muiža.

1) Ainažu muitas punkts, Ainažos, no plkst. 6,30—9,30; 13—15; 19—21;

2) Bitmaņu m. p., Ainažu pag., sest., svētd., pirmd. un ceturtd. no plkst. 7—10, 16—19;

3) Vilklaužņu m. p., Rozemū pag., sestd., svētd., pirmd. un ceturtd. no plkst. 7—10, 16—19.

Rūjienas muiža.

1) Ruiču m. uzraudz. postenis: svētdienās, pirmdienās, ceturtdienās un sestdienās no plkst. 8—11 un no plkst. 15—18;

2) Garlidumu m. p., ikdienas no plkst. 6—10 un no plkst. 16—20;

3) Kirbeļu m. u. p., ikdienas no plkst. 7—10 un no plkst. 17—20;

4) Angšu m. p., ikdienas no plkst. 7—10, no plkst. 12—14 un no plkst. 17—20;

5) Vec-Ottes m. u. p.: svētdienās, pirmdienās, ceturtdienās, piektdienās un sestdienās no plkst. 8—11 un no plkst. 15—19;

6) Pollites m. p., ikdienas, izņemot trešdienas, kad punkts satiksmei slēgts, no plkst. 8—11 un no plkst. 15—18;

7) Omūļu m. p., ikdienas no plkst. 8—10 un no plkst. 14—19.

Šie jaunie darbības laiki noteikti saskaņā ar panākto vienošanos ar Igaunijas — Moisakūlas robežapsardzības rajona priekšnieku.

Braucienā uz Tallinu vai Pernu, visizdevīgāk pārbraukt Angšu m. p.

Valkas muiža.

1) Piri m. p., no plkst. 11—15, 16,30—18,30;

2) Valkas m. p., no plkst. 7—10, 12—16, 18—21, bet

svētdienās un svētku d. rītos un vakaros kā darba dienās, bet pusdienās no 11—16;

3) **Žuldinu m. p.**, no 1. IV. līdz 1. IX. no plkst. 6 līdz 10. 18—22, bet no 1. IX.—1. IV. no plkst. 7—11, 15 līdz 19;

4) **Gaujas m. p.**, no plkst. 6—10, 17—21; trešdienās punkts slēgts;

5) **Jašu m. p.**, no plkst. 6—10, 16—20;

6) **Rožulejas un Slokas m. p.**, no plkst. 7—11, 15—18; otrdienās un piektdienās abi punkti slēgti;

7) **Ruļļu m. p.**, no plkst. 7—11, 15—18; trešd. un ceturtd. slēgts;

8) **Cīruļu, Kalnpededzes un Zabolovas m. p.**, no plkst. 7—11, 15—18;

9) **Bobrovas m. p.**, no 1. III. līdz 1. XI. no plkst. 8—16, sestd., 1. Ziemas, Lieldienas un Vasaras svētku dienās punkts slēgts.

Visbiežāki automobiļu satiksmei ar Igauniju izlieto Valkas un Cīruļu m. p., pirmais atrodas Valkā, Semināra ielā 1, un otrais uz Vidzemes šosejas.

LIETUVAS ROBEŽA.

Liepājas muiža.

1) **Zvirgzdiņu m. p.**, darbd. no plkst. 9—13, 15—19, svētd. no plkst. 9—12, 16—18;

2) **Lankutu un Pieču m. p.**, darbd. no 9—13, 15—19, svētd. no plkst. 9—11, 16—18;

3) **Aizviķu m. p.**, darbd. no plkst. 9—13, 16—19, svētdienās no plkst. 9—11, 15—17;

4) **Ozolkroga un Kalšu m. p.**, darbd. no plkst. 9—13, 15—19, svētd. no plkst. 9—11, 16—18, bet Kalšu m. p. laikā no 1. XI.—29. II. darbd. no 9—12, 15—18;

5) **Krūzas m. p.**, darbd. no plkst. 8—13, 15—19, svētdienās no 9—11, 16—18.

Nigrandes—Reņģes apgabals.

Piķelmuižas, Rubas, Sakumuižas un Baltā kroga m. p. p., darbd. no plkst. 8—12, 14—18, svētd. no plkst. 9—12, 14—16.

Meitenes muiža.

1) **Ērgļu m. p.** (Lietuvā — Žagares muitine), laikā no 15. IV.—16. X.: a) darbd., izņemot sestd., no plkst. 7

līdz 12, 15—19; b) sestd. no plkst. 7—11, 15—20; c) svētdienās no plkst. 8—11, 15—18; d) svētku dienās no plkst. 10—11, 15—16. Laikā no 16. X.—15. IV.: a) darbd. no plkst. 8—12, 14—18; b) svētd. no plkst. 9—11, 15—17; c) svētku dienās no plkst. 9—10, 15—16.

2) **Jasaišu m. p.** (Lietuvā — Kalviu perein. punktos), laikā no 15. IV.—16. X.: a) darbd. no plkst. 7—11, 14—19; b) svētd. no plkst. 8—11, 15—18; c) svētku dienās no plkst. 10—11, 15—16. Laikā no 16. X.—15. IV.: a) darbd. no plkst. 8—12, 14—18; b) svētd. no plkst. 8—11, 14—17; c) svētku dienās no plkst. 9—10, 15—16.

Piezīme: Jasaišu muitas punktā automobiļi, motocikleti un velosipedi ceļotājiem ar ārzemju pasēm caurlaižami katrā dienas un nakts laikā.

3) **Sesavas m. p.** (Lietuvā — Bikaičiu perein. punktos), **Sarkankroga m. p.** (Lietuvā — Žeimelis p. p.), **Viteiku m. p.** (Lietuvā — Ruonio p. p.), **Podžūnu m. p.** (Lietuvā — Podžūnu p. p.) un **Kamardes m. p.** (Lietuvā — Ušiškiu p. p.), laikā no 15. IV.—16. X.: darbd. no plkst. 7—11, 14—19, svētd. no plkst. 8—11, 15—18 un svētku dienās no plkst. 10—11, 15—16. Laikā no 16. X.—15. IV.: darbd. no plkst. 8—12, 14—18, svētd. no plkst. 8—11, 15—18 un svētku dienās no plkst. 9—10, 15—16. Ziemas laikā Sarkankroga, Viteiku un Podžūnu m. p. darbība tirgus dienās izbeidzas stundu vēlāk.

4) **Vimbu m. p.** (Lietuvā — Vimbiu p. p.), laikā no 15. IV.—16. X.: darbd. no plkst. 7—11, 14—19, svētd. no plkst. 8—11, 15—18, svētku dienās no plkst. 10—11, 15—16. Laikā no 16. X.—15. IV.: darbd. no plkst. 7—11, 14—17 (izņemot pirmdienas), pirmd. no plkst. 7—11, 14—18, svētd. no plkst. 8—11, 14—16, svētku dienās no plkst. 9—10, 15—16. **Piezīme:** 1. Medicīniskais personāls un mācītāji, braucot pie slimniekiem, un ugunsdzēsēji ugunsgrēka gadījumos muitas punktos laižami cauri katrā dienas un nakts laikā. 2. Par svētku dienām skaitās Latvijas un Lietuvas republikas proklamēšanas svētki, 18. novembris un 15. augusts; Jaungads, Lieldienas, Vasaras un Ziemas svētku pirmās dienas.

Skaistkalnes muita.

1) **Skaistkalnes un Radzvilišku m. p.**, laikā no 15. IX. līdz 15. IV. darbd. no plkst. 8—12, 14—17. Laikā no 15. IV.—15. IX. darbd. no plkst. 8—12, 14—19. Svētd. un cit. svin. dienās visu gadu no plkst. 9—12, 14—17;

2) **Bardžūnu m. p.**, laikā no 15. IX.—15. IV. darbd. no plkst. 8—12, 14—17. Laikā no 15. IV.—15. IX. darbd. no plkst. 8—12, 14—19. Svētd. un cit. svin. dienās visu gadu no plkst. 9—11, 14—16.

Gada tirgus dienās visi muitas pārejas punkti tiek atvērti no plkst. 7 rītā.

Neretas muiža.

1) **Neretas m. p.**, darbdienās no plkst. 8—12, 14—17, svētd. no plkst. 9—12, 14—16;

2) **Kupaku un Neretiņas m. p.**, no plkst. 9—12, 14 līdz 16;

3) **L. Mēmeles m. p.**, no plkst. 9—12, 14—17;

4) **Aknistes m. p.**, darbd. no plkst. 9—12, 14—17, svētd. no plkst. 9—12, 14—16.

Neretas un Kupaku m. p. darba laiks tirgus dienās izbeidzas vienu stundu vēlāk.

Eglaines muiža.

1) **Raudas** muitas punkts, darbdienās laikā no 1. X.—1. IV. no plkst. 9—13; 15—17; laikā no 1. IV.—1. X. no plkst. 9—13, 15—18; tirgus dienās (otrdienās) visu gadu no plkst. 8—13, 15—19; 18. nov., 16. febr., 22. jūn., 8. sept., Jaungadā, Lieldienās, Vasaras un Ziemas svētku pirmās dienās no plkst. 9—10, 16—17; pārējās svētdienās un svētku dienās visu gadu no plkst. 9—11, 15—17.

2) **Subates** muitas punkts, darbdienās laikā no 1. X.—1. IV. no plkst. 8—12; 14—17; laikā no 1. IV.—1. X. no plkst. 8—12, 14—18; tirgus dienās (pirmdienās) laikā no 1. X.—1. IV. no plkst. 8—17, bet laikā no 1. IV.—1. X. no plkst. 8—18; 18. nov., 16. febr., 22. jūn., 8. sept., Jaungadā, Vasaras un Ziemas svētku pirmās dienās no plkst. 9—10, 14—15, bet Lieldienas pirmā dienā no plkst. 4—5, 8—10, 14—16; pārējās svētdienās un svētku dienās visu gadu no plkst. 9—11, 14—16.

3) **Gārsenes** muitas punkts, darbdienās laikā no 1. X.—1. IV. no plkst. 9—12; 14—17, bet laikā no 1. IV.—1. X. no plkst. 9—12, 14—18; 18. nov., 16. febr., 22. jūn., 8. sept., Jaungadā, Lieldienās, Vasaras un Ziemas svētku pirmās dienās no plkst. 9—10, 14—15; svētdienās un pārējās svētku dienās visu gadu no plkst. 9—11, 15—17.

Daugavpils muiža.

Robežpunkta nosaukums Latvijas pusē	Darba laiks (Austrum-Eiropas laiks)			Robežpunkta nosaukums ārvalsti	Darba laiks (Vidus-Eiropas laiks)		
	Darb- dienās	Svinam. dienās	Svētku dienās		Darb- dienās	Svinam. dienās	Svētku dienās

Uz Latvijas — Lietuvas robežas

Vilku- miests	8—12	8—11	9—10	Zarasi	9—13	9—12	10—11
	14—18	15—17	15—16		15—19	16—18	16—17

Uz Latvijas — Polijas robežas

atkunči	8—12	8—11	9—10	Turmonti	sk. piezīmi 1.		
	14—18	14—17	15—16	Noviki	sk. piezīmi 2.		
Dēmene	8—12	8—11	9—10				
	14—18	15—18	15—16				
Lapjanišķi	8—12	8—11	9—10	Plaušketi	vasarā no 9—17 bez pusd. pārtraukuma; ziemā no saules lēkta līdz rietam		
	14—18	15—18	15—16				
Matulišķi	8—12	8—11	9—10	Plūsi	9—13	9—12	10—11
	14—18	15—18	15—16		15—19	16—19	16—17

Visos punktos medicīniskais personāls un mācītāji, braucot pie slimniekiem, ugunsdzēsēji ugunsgrēka gadījumā caurlaižami katrā dienas un nakts laikā; tāpat automobiļi, motocikleti, velosipedi un ceļotāji ar ārzemes pasēm Vilku miesta un Matkunču punktos.

Par svētku dienām skaitās Latvijas valsts proklamēšanas svētki — 18. nov., Lietuvas republikas (uz Latvijas — Lietuvas robežām) valsts svētku dienas: 16. febr. un 8. sept., Polijas (uz Latvijas — Polijas robežas) republikas konstitūcijas svētki 11. nov., Jaunsgads, Lieldienu, Vasaras un Ziemassvētku pirmās dienas.

Svinamās dienas — visas svētdienas un iepriekšminēto svētku otrās dienas. Bez tam uz Latvijas — Lietuvas robežas pēc rom. - kat. baznīcas svin. dienas

2. febr., 4. un 25. martā, 19. un 29. jūnijā, 15. augustā,
1. un 8. decembrī.

Piezīme 1. Darbalaiks starp Latvijas un Polijas
muitas iestādēm ir saskaņots, bet pārgājēju ku-
stību Polijas pusē kārtoti policija no saules lēkta
līdz rietam.

Piezīme 2. Dēmesnes robežpārējas postenis ielaiž
tik pārgājējus ar vienkāršiem satiksmes līdzek-
ļiem, muitošanas operācijas tiek nokārtotas
Matkunču muitas punktā.

Bencīna tanku saraksts.

- Aizputē:** Lielā ielā 26, tālr. 24, „Shell“.
Liepājas un Upes ielu stūrī, „Larunafta“, H. Joffe.
Lielā ielā 14, „Latrus“.
- Bauskā:** Tirgus laukumā, „Apekol“.
- Bulduros:** Rēzeknes prosp. 17, „Apekol“.
Blakus „Kazino“, „Larunafta“.
L. Prospekts 51, „Rusbenc“.
- Cēsis:** Valmieras un Parka ielu stūrī, tālr. 105, „Shell“.
Valņu ielā 37, „Apekol“.
Līves laukumā, „Latrus“.
- Daugavpilī:** Baznīcas laukumā, tālr. 242, „Shell“.
Karavanes un Saules ielu stūrī, „Apekol“.
Valdemāra ielā, tālr. 621, „Larunafta“.
- Dobelē:** Lielā ielā 19, „Apekol“.
- Jēkabpilī:** Pasta ielā, Tirgus laukumā, tālr. 62, „Shell“.
- Jelgavā:** Akadēmijas ielā 11, „Apekol“.
Tirgus laukumā, „Shell“.
- Kandavā:** Palasta ielā 3, „Apekol“.
- Kuldīgā:** Liepājas ielā, tālr. 124, „Shell“.
Tirgus laukumā, „Latrus“.
- Liepājā:** Lielā ielā 6, „Apekol“.
Helenes ielā 8, „Latrus“.
Rožu laukumā, tālr. 1114, „Shell“.
Zāģeru laukumā 16, tālr. 277, „Larunafta“.
Zāģeru laukumā 19, „Centrāltanks“.
- Līgatnē:** Nītaures šosejā, „Apekol“.
- Limbažos:** Tirgus laukumā 12, „Apekol“.
- Madonā:** Rīgas ielā 9, tālr. 8, „Shell“.
- Majoros:** Omnibusa ielā 9, tālr. 67, „Shell“.
Pie stacijas, „Latrus“.
- Murjānos:** Sējas pag. „Murjānos“, tālr. 1, „Shell“.
- Olainē:** „Kausu“ mājās, Olaines pag., tālr. 1, „Shell“.

- Ragankrogā:** Krimuldas pag., „Ragankroga“ mājās,
tālr. 4, „Shell“.
- Rēzeknē:** Latgales prosp., pie tilta, „Latrus“.
- Ropažos:** Rusavu krogā (Garkalns), tālr. 12, „Shell“.
- Rūjienā:** Tirgus laukumā, „Shell“.
- Sabilē:** Rīgas ielā 4/6, „Apekol“.
- Saldū:** Upesmuižas ielā 11, tālr. 119, „Shell“.
Upesmuižas ielā 24, „Apekol“.
Tirgus laukumā, „Latrus“.
- Siguldā:** Sab. „Gauja“, „Apekol“.
Pils ielā 1, tālr. 9, „Shell“.
Patērētāju b-bā (Vidz. šos.), tālr. 34, „Larunafta“.
- Slokā:** Annas ielā, tālr. 27, „Shell“.
Tirgus laukumā 7, „Apekol“.
- Smiltēnē:** Gustava Ādolfa laukumā 5, tālr. 110, „Shell“.
- Talsos:** Brīvības ielā 4, „Apekol“.
Lielā ielā 33, tālr. 118, „Shell“.
- Tukumā:** Tirgus laukumā, tālr. 181, „Shell“.
- Valkā:** Raiņa ielā 9, tālr. 33, „Shell“.
- Valmierā:** Gaidas ielā (pie stacijas), tālr. 265, „Laru-
nafta“.
Jurģu ielā (pretī Gaujas tiltam), „Shell“.
Stacijas un Cēsu ielu stūrī, „Latrus“.
- Ventspilī:** Raiņa un Lielās ielu stūrī, „Latrus“.
Dzirnavu un Platā ielu stūrī, „Shell“.
- Virēžos:** Maz-Dukuļos, Pētersona mājā, tālr. 17, „Shell“.

Labu viesnīcu saraksts.

- Aizpute.** „Central“, Lielā ielā 23.
- Alūksne.** „Alūksnes“, Pils ielā 60, tālr. 48.
„Pils“, Pils ielā 56.
- Bauska.** „Kurzemes viesnīca“, I. šķ., Kalnu ielā 6, tālr.
112, auto novietošana.
- Cēsis.** „Baltija“, Rīgas ielā 21.
„Pils“, Valmieras ielā.
- Daugavpils.** „Kontinent“, Rīgas ielā 64.
„Central“, 3. janvāra ielā 28.
- Dobele.** „Komerc“, Tirgus lauk. 2.
- Gulbene.** „Rīgas viesnīca“, Rīgas ielā 48.
- Jaunjelgava.** Sadraudzīgā biedrība, Jelgavas ielā 61.
- Jēkabpils.** „Bellevue“, Krasta ielā 29.
- Jelgava.** „Kurzeme“, Uzvaras ielā 13.
„Lindes“, Pils ielā 38.
- Kandava.** O. Jegermans, Sabiles ielā 3.

- Koknese. „Baltā māja“, pie stac., tālr. 19, benc. tanks.
 Krustpils. „Centrālviesnīca“, Dīķu ielā.
 Kuldīga. Vācu b-bas, Kalna ielā 6.
 Liepāja. „Roma“, Rožu lauk. 7.
 „Pēterpils“, Lielā ielā 15.
 Madona. „Centrāle“, Rīgas bulv. 4.
 Mazsalaca. „Rīgas“.
 Ogre. „Esplanāde“.
 Olaine. A. Kauss, tālr. 1, pie viesnīcas bencīna tanks.
 Priekule. Ugunsdzēsēju b-bas klubs.
 Rīgas Jūrmala. Majoros: „Jūrmala“, Jomes ielā 7.
 Bulduros: „Bulduri“, Lielā prosp. 34.
 „Standart“, Rēzeknes prosp. 8.
 Rīga. „Roma“, Aspāzijas bulv. 5.
 „Metropol“, Aspāzijas bulv. 12.
 „Pēterpils“, Pils lauk. 4.
 „Bellevue“, Raiņa bulv. 33.
 „Komercc“, Aspāzijas bulv. 13.
 „Excelsior“, Gogoļa ielā 5.
 „Centrāl“, Kr. Barona ielā 20.
 Rēzekne. „Donatto“, Kalpaka ielā 1.
 Rūjiena. „Commerce“, Pasta ielā 8.
 „Aleksandra“, Rīgas ielā 8.
 Sabile. T. Ginters, Talsu ielā 3.
 Saldus. „Centrāle“, Striķu ielā.
 Sigulda. „Sigulda“, Pils ielā 6.
 Smiltene. Spruguls.
 Stende. Gulbe.
 Talsi. „Talsu“, Lielā ielā 24.
 Tukums. „Centrāle“, Pils ielā 7.
 „Komercc“, Pils ielā.
 Valka. Rīga“, Rīgas ielā 5, tālr. 3.
 Valmiera. „Kokmuižas“, Rīgas ielā 24.
 „Rīga“, Rīgas ielā 22.
 Ventspils. „Rīga“, Ūdens ielā 8, tālr. 70, autogaraža.

**Automobiļu, motociklu un
velosipedu remonts.**

Kapitālremontus visādu firmu automobiļiem un motocikliem, niķelēšanu, emaljēšanu, dažādu rezerves daļu izgatavošanu u. t. t., jaunu motociklu blakus vāģu pagatavošanu pēc uzdota parauga, izdara

J. Bukse automobiļu, motociklu, velosipedu un mehāniska darbn. Rīgā, Elizabetes ielā 83/85
 Krājumā: BSA motocikli 1934 g. jaunākie modeļi.

Visādas motociklu rezerves daļas.

Dažu pilsētu un biezi apdzīvotu vietu attālums kilometros.

Aizpute—Kalvene	23,640	Jaunpils—Nītaure	10,800
Alūksne—Liepna	35,0	Jaunpils—Madliena	20,323
Antonopole—Andrupiēne	28,840	Jaunpils—Mēngele	25,800
Balvi—Rugāji—Briži—Bikova	62,131	Jēkabpils—Jaunjelgava	57,000
Balvi—Kuprava	17,374	Jēkabpils—Nereta	56,121
Balvi—Rugāji	18,120	Jelgava—Tukums	57,094
Baltinava—Punduru stac.	8,394	Jelgava—Tukums—Talsi	109,656
Baltinava—Gauru m.	12,987	Jelgava—Irlavas bazn.	43,414
Bauska—Meitenes stac.	35,227	Jelgava—Dobele	29,936
Bauska—Iecavas bazn.	22,298	Jelgava—Auce—Meldzere—Grobiņa—Liepāja	191,515
Cēsis—Madona	90,120	Jelgava—Vecauce	59,950
Cēsis—Valmiera	31,165	Jelgava—Meitenes stac.	27,500
Cēsis—Vecpiebalgas bazn.	51,330	Jelgava—Jaunsvirlauka—Bauska	48,547
Cēsvaine—Dzelzava—Lubāna	33,100	Jelgava—Emburga—Bauska	46,157
Daugavpils—Krustpils	89,660	Jelgava—Iecava	34,040
Daugavpils—Ilūkste	20,000	Kandava—Sabile	14,480
Daugavpils—Subate	49,000	Krāslava—Dagda	37,650
Daugavpils—Jēkabpils	102,640	Kuldīga—Stendes st. caur L. Rendu	47,400
Daugavpils—Akniste	66,509	Kuldīga—Aizpute	39,559
Daugavpils—Akniste—Nereta	99,006	Kuldīga—Skrunda	37,736
Daugavpils—Krāslava	45,560	Kuldīga—Kabile	27,934
Daugavpils—Višķi	28,168	Kuldīga—Saldus	52,107
Dobele—Irlava	31,850	Liepāja—Nica—Rucava—Lietuvas robeža (uz Palangu)	60,127
Dobele—Krimūnas stac.	9,070	Liepāja—Paurupe	50,200
Dobele—Saldus	57,053	Liepāja—Grobiņa—Bārtas banz.	42,300
Dobele—Vecauce	38,437	Liepāja—Grobiņa—Priekule	42,558
Dundaga—Mazirbes stac.	23,560	Liepāja—Grobiņa	12,000
Gulbene—Litene	19,000	Liepāja—Durbe	25,750

Liepāja—Durbe— Skrunda	71,453	Mazsalace—Ozolu stac.	33,130
Liepāja—Grobīņa— Aizpute	50,700	Neibade—Skulte	12,460
Liepāja—Aizpute— Kuldīga	90,259	Priekule—Vainode	19,290
Liepāja—Apriķi— Ventspils	131,835	Priekule—Aizpute	39,954
Liepāja—Medze— Pāvilosta	54,386	Pāvilosta—Užava— Ventspils	69,847
Liepāja—Šķede— Ziemepe	30,000	Preiļi—Rušoni	19,930
Liepāja—Kuprava	14,610	Preiļi—Višķi	31,000
Limbaži—Katrīna	15,166	Rēzekne—Viļāni— Varakļāni	45,418
Limbaži—Ozolu st.	21,870	Rēzekne—Bikava— Birži—Balvi	88,131
Limbaži—Salace	43,000	Rēzekne—Kaunati	28,756
Lubāna—Dzelzavas stac.	22,660	Rēzekne—Michalova —Rozenmuiža	14,140
Lubāna—Barkava	27,140	Rēzekne—Tiskati	21,000
Lubāna—Baldune	32,060	Rēzekne—Ludza	27,340
Livāni—Steķi	21,000	Rīga—Sloka	35,000
Livāni—Preiļi	41,000	Rīga—Tukums	71,268
Ludza—Bukmuiža— Dagda—Krāslava	101,325	Rīga—Jelgava	41,339
Ludza—Kārsava	31,275	Rīga—Kekava	17,840
Ludza—Kārsava— Baltinava	52,886	Rīga—Pētermuiža— Garozā—Embur- ga—Bauska	71,535
Ludza—Brīgi—Zilu- pes stac.	33,183	Rīga—Iecava—Bau- ska	70,452
Madona—Švana kr. —Meirani—Luba- na	41,500	Rīga—Baldone	33,200
Madona—Švana kr. —Stalidzani—Bar- kava	28,625	Rīga—Skaistkalne	81,421
Madona—Barkava— Varakļāni	53,615	Rīga—Taurkalne	43,550
Madona—Mūrnieki —Raksala—Ata- šiene	42,861	Rīga—Jaunjelgava	76,740
Madona—Odziņa	40,426	Rīga—Ogre-(pils)	37,630
Madona—Lubēja	17,504	Rīga—Pļaviņas	124,880
Mārciena—Laudo- na	10,000	Rīga—Krustpils	142,000
		Rīga—Krustpils— Daugavpils	231,650
		Rīga—Ērgļi—Cēs- vaine	153,886
		Rīga—Lubana	186,986
		Rīga—Mālpils	60,010
		Rīga—Nītaure	79,010
		Rīga—Jaunpils	81,110
		Rīga—Skujene (c. Mālpili, Nītauri)	98,890
		Rīga—Ērgļi	105,280

Rīga—Ulbroka . . .	12,435	Tukums—Dzirciems	
Rīga—Sigulda . . .	54,200	—Talsi	55,272
Rīga—Cēsis	90,142	Tukums—Lībagi—	
Rīga—Smiltene . . .	134,057	Talsi	52,562
Rīga—Gaujiena . . .	162,312	Tukums—Sloka . . .	36,268
Rīga—Ape	178,138	Tukums—Vecauce . .	66,321
Rīga—Straupe . . .	72,450	Valdemārpils—Sten-	
Rīga—Straupe—		des stac.	29,826
Umurga	98,900	Valmiera—Smiltene .	37,352
Rīga—Valmiera . . .	114,510	Valmiera—Trikāta . .	19,797
Rīga—Limbaži . . .	87,133	Valmiera—Valka . . .	50,381
Rīga—Vidriži—		Valmiera—Rūjiena . .	45,576
Skulte	81,220	Valmiera—Matīši . . .	24,858
Rīga—Carnikava . . .	29,000	Valmiera—Mazsala-	
Rīga—Neibade . . .	51,134	ce	46,416
Rīga—Skulte	63,614	Valmiera—Limbaži . .	51,790
Rīga—Neibade—Lie-		Valka—Vijciems—	
pupe—Jelgav-		Smiltene	46,801
krogs	76,177	Valka—Strenči . . .	30,615
Rīga—Neibade—		Valka—Trikāta . . .	34,822
Salace	114,207	Valka—Kārķi—Rū-	
Rūjiena—Mazsalace .	22,827	jiena	51,797
Saldus—Kandava . .	53,326	Vecgullbene—Jaun-	
Saldus—Vecauce . . .	36,268	gullbene	17,117
Saldus—Kabile . . .	36,723	Vecpiebalga—Dzēr-	
Saldus—Sabile . . .	50,240	benes st.	24,000
Saldus—Reņģe	36,471	Ventspils—Dundaga .	67,920
Stendes st.—Sabile .	12,700	Ventspils—Stendes kr.	
Sabile—Kabile . . .	18,446	—Valdemārpils . . .	74,117
Salace—Ainaži . . .	12,961	Ventspils—Talsi . . .	82,000
Skulte—Stiene . . .	6,031	Ventspils—Piltene . .	25,500
Smiltene—Veclai-		Ventspils—Kuldīga . .	59,926
cene—Alūksne	93,803	Ventspils—Saka baz-	
Talsi—Dundaga . . .	36,400	nīca	42,992
Talsi—Stendes st. . .	13,640	Vilaka—Jaunlatgale .	21,749
Talsi—Valdemārpils .	16,186	Vilaka—Baltinava . .	31,186
Talsi—Sabile	26,340	Vilaka—Balvi	27,519
Talsi—Kandava . . .	29,670	Vilaka—Kārsava . . .	52,790
Tukums—Kabile . . .	58,700	Višķi—Aglona—	
Tukums—Kandava . .	30,145	Dagda	54,633
		Vilēni—Preiļi	36,263

ANGLIJAS AUTOMOBILI

„MORRIS“

vieglie 4 un 6 cil.
smagie no $\frac{1}{2}$ līdz 3 ton.

*Rezervju daļas un piederumi
automobiļiem un motocikletiem*

T/N. Pauls Romans

Kantoris un veikals:

Rīgā, Elizabetes ielā № 14. Tālr.: 28040, 33116

Autoremontu un mēchaniskā darbnīca

Rīgā, Vagonu ielā № 14. Tālr. 94944

Izdara remontus daž. sistēmu auto-
mobiļiem, izpilda cilindru slīpēšanu,
autogen. metināšanu, daž. virpo-
šanas darbus, sagatavo automo-
biļus un motocikletus komisijai.

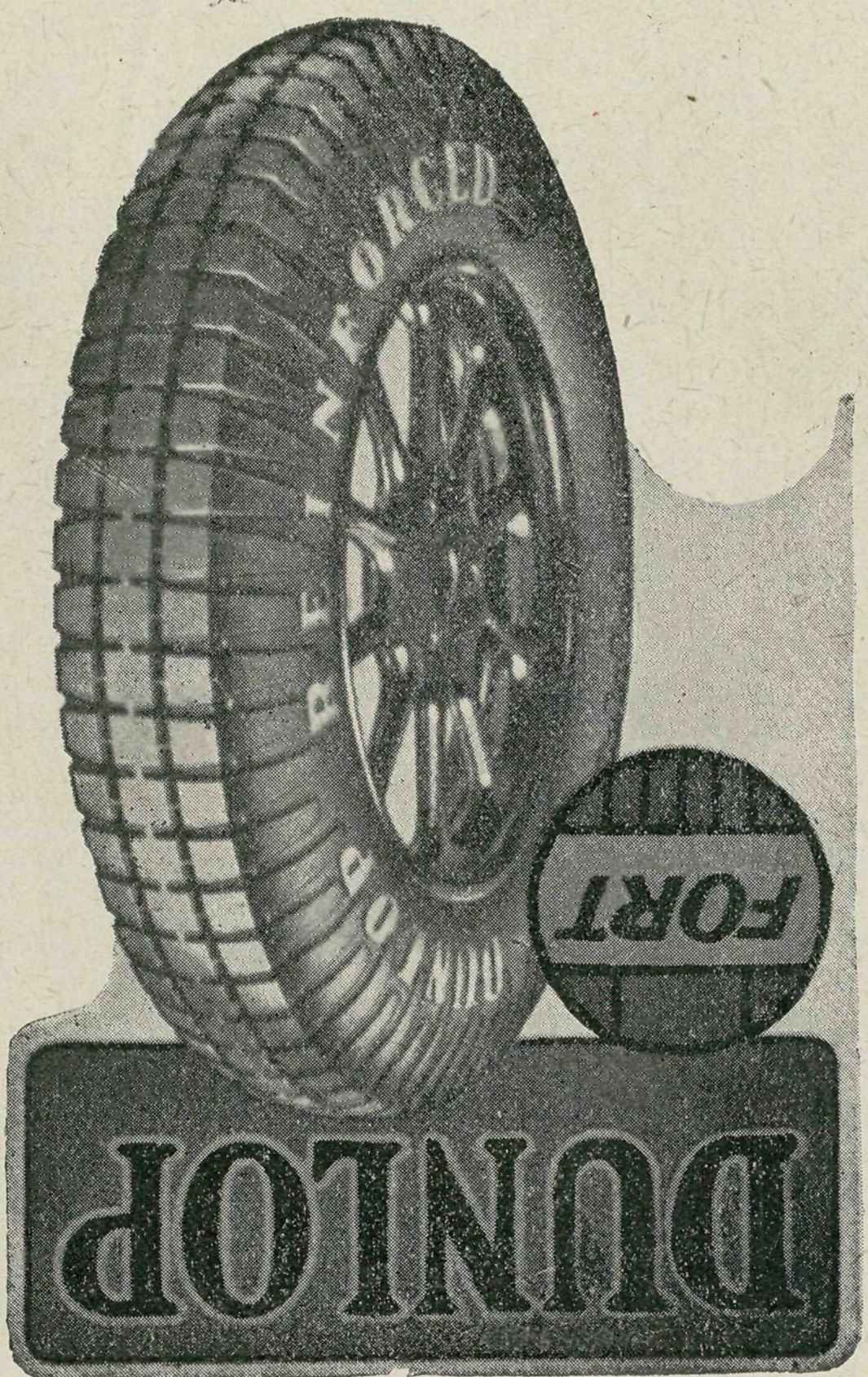
Elektro-mēchaniskā
darbnīca

A. Riežnieks

Rīgā, Rēveles ielā 45
Tālrunis 91313

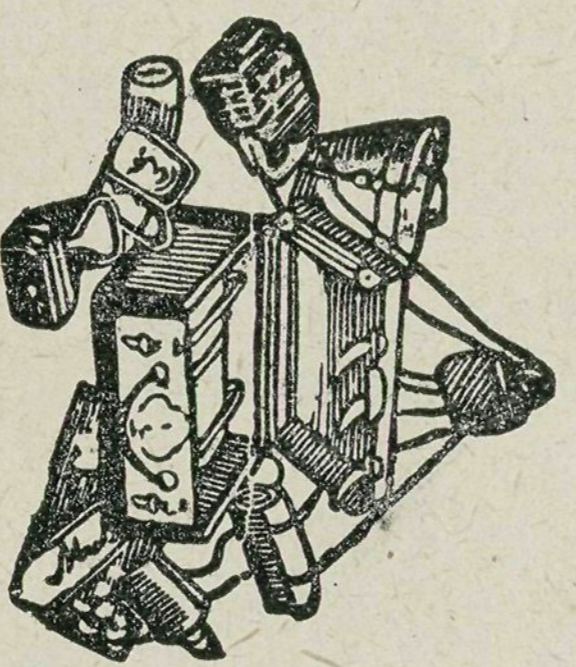
Izlabo auto elektrību ■
Pārtin starterus, dinamo,
magnetus ■ Lodē un
izlabo akumulātorus ■ ■

riepas un zarnas



T. Vanags, Rīgā
Brīvības ielā Nr. 21.
Savas darbīcās izstrādājumi:

Lielā izvēlē:
Ģemodani
no ādas un
vulkanizēta
Portfeļi.
Naudas maži.



Lielā izvēlē:
Ceļa somas
no ādas un
brezentā
Vēstulī tāšas.
Tīrģus somas.

Pedejā jaunuma dāmu rokas somiņas,
Pasūtījumi un izlabojumi tiek apziņoti izpildīt.

Rīga, Rēveles ielā 45. Tālruni: 91837, 94886
RALF BIERICH
GALV. PĀRSTĀVIBA

„Chrysler“
automobiļi:
„Plymouth“
„Streamline Six“
„Airflow Eight“
„Imperial Airflow Eight“



Firma **AUTO-SERVICE**
RĪGA, ASPAZIJAŠ BULV. 4
Tālruni: 29538, 34076, 34403
Priekšstavis:

riepas

„Fisk“

un
„Seiberling“

Originalas
amerikāņu
rezervju daļas
visiem automobiļiem

Pastāvīgi liela krājuma:

RIGOLIN

bonejiet žurnālu
MOTORS
Mēnešraksts automobiļu, motociklu, motorlaivu
un lidmašīnu tehnikai, transportam un sportam
Latvijas Motorsatiksmes Org. Savienības un Lat-
vijas Republikas Autokluba oficiālais organs
Pabešana maksā ar piesūtišanu: uz 1 gadu Ls 3.60, uz 6 mēn.
.90, uz 3 mēn. Ls 1.—. Atsevišķs numurs maksā Ls 0.30.
provinci izsūta iemaksājot naudu pasta tek. rek. 10202
„Motortehnika”, vaj arī pret pastmarkām. Adr. p. k. 987

Motoreļļas
Castrol XXL
patērīnš ir
nepārspējami mazs

Elektro-autogena
metināšana
un auto remonts
A. Muiža
Karlīnes ielā 36. Tālr. 94811, privāti 94818

Pasniedz privārstundas
automobiļu teorijā
un vadīšanā
Sagalavo uz šoferu pārbaudi
Individuēla apmācība
No provinces iebraucotiem pastprināta un patrināta apmācība.
23 gadīga prakse garantē vislabākās sekmes.
Inž. O. HOTTE
RTgā, L. Kalēju ielā Nr 54, dz. 8.

Auto sedlinieku
darbnica
P. RIEKSTIŅŠ
Rigā, Rēveles ielā Nr 11
Izpilda visus sedlinieku darbus
DARBS GARANTĒTS

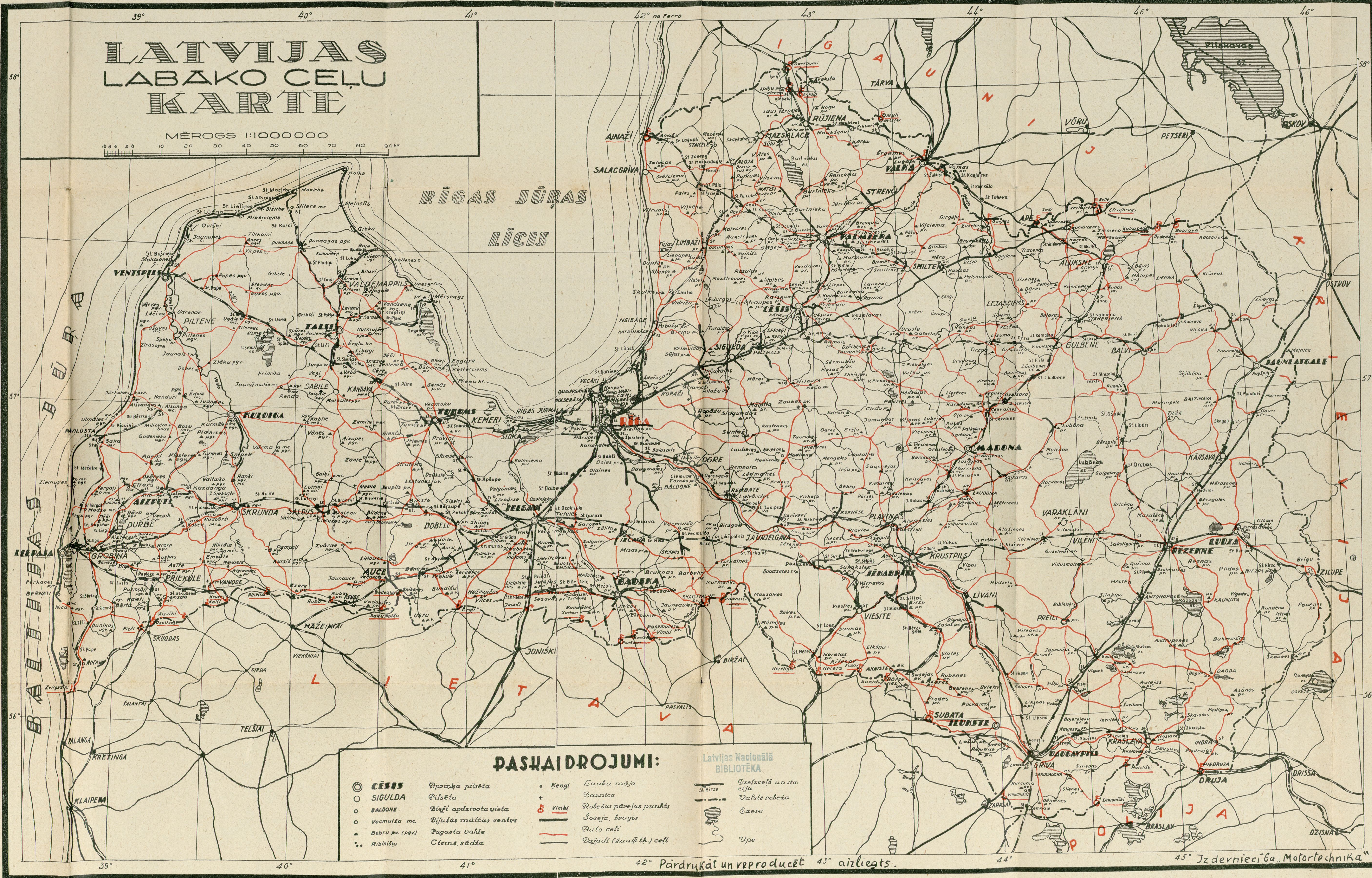
Speciāla
auto lakošanas
darbnica
Rigā, Karlīnes ielā Nr 19
Īpašn. K. Krieviņš
Dibināta 1910. gadā

inženiera E. JIRGENSONA
grāmata
Automobilis
jautājumos un atbildēs.
Dabūjama liel. grāmatveikalos un pie autāra
Rigā, Lācplēšā ielā Nr 13, dz. 9, tālr. 23000

Moderna ātrlakošanas iestāde
R. Jansons, Rigā
Karlīnes ielā 36, tālr. 93569
DUCO
Izpilda dažāda veida automobiļu un citu priekšmetu
lakotanu, kā arī nolaistu nolokojumu reģenerāšanu.

Speciāla
**automobiļu, motocikletu
un radiātoru darbnica**
Izveida dažāda tipa motoriem remontus, saga-
tavoju automobiļus un motocikletus komisijai.
Mērēšanas cenās.
Apmācības darbs.
Augstcienībā
E. Skurstenis
Kurmanova ielā Nr 3, tālr. 31704
Dastēja laukumā Nr 8

The American
Automobile
Overseas Edition
Vadošais automobiļu žurnāls
Amerikā
Abonementus pieņem L. Kalēju ielā 54, dz. 8



AUTORIEPU izlabošana
Garantēti apzinīgs darbs
Akc. Sab.
Pirmā Latvijas gumijas fabrika
„VARONIS“
Rigā Brīvības ielā Nr 147
Tālr. 91156, 91136

Virzuļu gredzeni vislielākais krājums Latvijā,
visādi samēri tūlīg dabūjami.
Virzuļi no speciāla maisījuma ar vismazāko iz-
plešanos.
Vārstuļi, pusapstrādāti no chromiņgēla tērauda,
visaugstākā labuma, speciāli izgrūšanas vārstuļiem.
Celuloids, caurredzams, vislielākā izvēlē,
kā arī visāda veida automobiļu, motocikletu
un velosipēdu piederumi.
Autovelo
Feldmann
Rigā, Baznīcas ielā Nr 31. Tālr. 96400

Inž.-mēch.
Mich. Petersohna
Mēchaniskā darbnica
Auto, motocikletu
un motoru remonts
Daļu izgatavošana
RTgā, Dzirnavu ielā 42
Tālr. 32083


Vulkānizācijas darbnica
A. Lapukins
Kr. Barona ielā Nr 79. Tālr. 93204
Visjaunākie modeļi
Gumijas kapsļi un rokturi motocikletiem
Auto zarnu ventīļi, pašu ražojums

Krietnus autovadītājus
un automēchanikūsus
Latv. aut. īpašn. un vad. b-bas
vietu apgādāšanas birojs
Rigā, L. Kalēju ielā 54, dz. 8, tālr. 33208

Dodge Brothers
5- un 7-vietīgie viegļie automobiļi ar svārstošāmies asīm «floating power», automatisko saījūgu, brivgājienu, radio
Limuzīni • Kabrioleti • Roadsteri
Preču šasijas 1 līdz 5 ton.
Galvenā pārstāvēnība Latvijā
Automobiļu inženieru birojs K./S.
Rigā, Elizabetes ielā 41/43. Tālr. 30774 un 31510.
Garaža: Juŗa Alunana ielā Nr 7. Tālr. 23578.

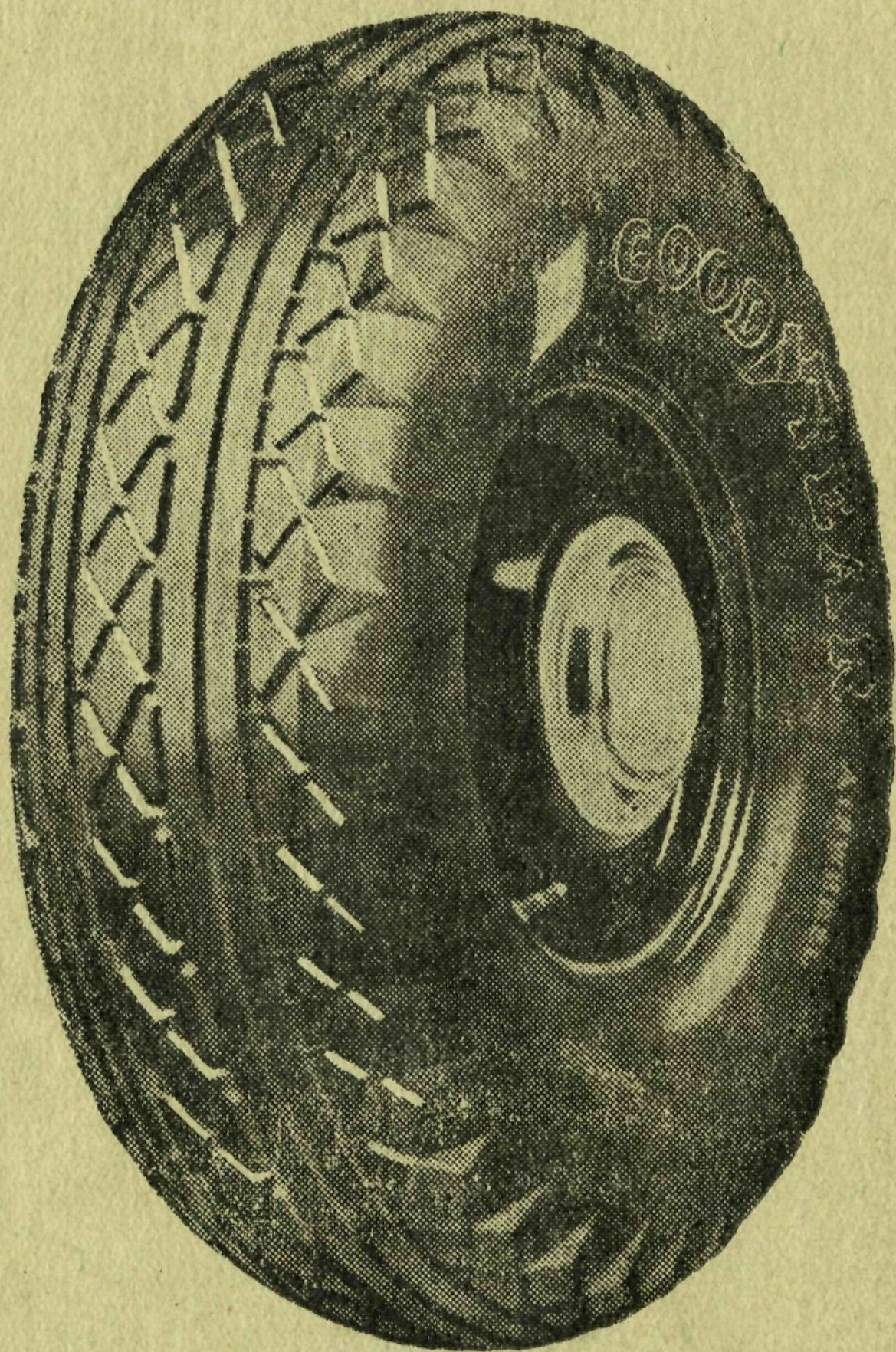
Inž. O. HOTTE grāmata
Automobilis
Ls 2.90
Ieteicama katram automobiļistam un motoristam
Dabūjama labākos grāmatu veikalos.

Auto riepu izlabošanas
darbnica
Visu bojājumu ātrākā un lietpratīgākā izlabošana, arī borta lūzumu
Ed. Ostapovičs
Rigā, Baznīcas iela 4-a Tālr. 29139

Speciāla
elektriska-autogēniska metināšanas
darbnica
IZPILDA VISUS DARBUS
IZBRAUC ARĪ UZ VIETĀM
R. Strautmans
Rigā, Rēveles ielā 45 Tālr. 95525

Akc. Sab.
„Latruss”
Zigfr. Meierovica bulv. 11
Tālr. 22960, 34263, 32478, 31143
Latols — Benzins
Auto eļļa

6.109



riepas un zarnas
papildina
Jūsu automobiļa lietderību

Akc. Sab. „RITI“, Rīgā