

Lageskizze:

Grid reference table for 1:25000 scale showing coordinates 5524, 5525, 5526 and 5724, 5725, 5726.

Blatt-Nr. u. Maßstab

5625 = 1 : 25 000

488 = 1 : 100 000

Zeichenerklärung:

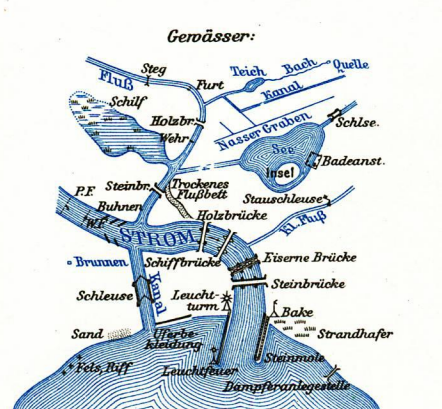
- Creuzen: Bundes- oder Landesgrenze, Regierungsgrenze, Landkreis (Statutar-) Grenze, Gemeindegrenze, Truppenübungsplatz-Grenze, Naturschutzgebietgrenze, Hochspannungsleitung, Eisenbahn, etc.

- Autobahn: im Bau, 5.4, Straßen: I A von 5 m Mindestbreite mit guten Unterbau, I B weniger gut, II Unterbau für einen PKW, III Feld- und Waldwege, etc.

- Wälder: Kiefernwald, Buchenwald, Stadelwald, etc., Gärten, Park, etc.

- Höhenlinien: mit Bahnhöfen, mit Eisenbahn, etc., Höhenpunkte, etc.

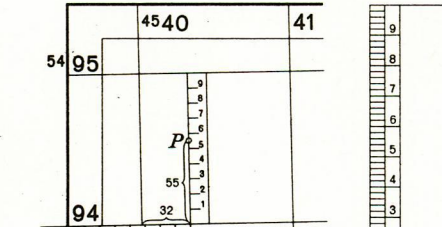
- Abkürzungen: Abl. Abzug, Ad. St. Anlage, etc., and symbols for various terrain features.



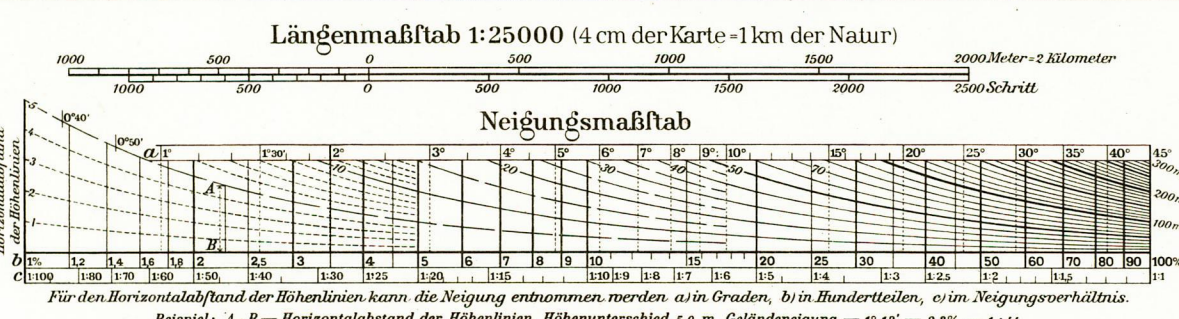
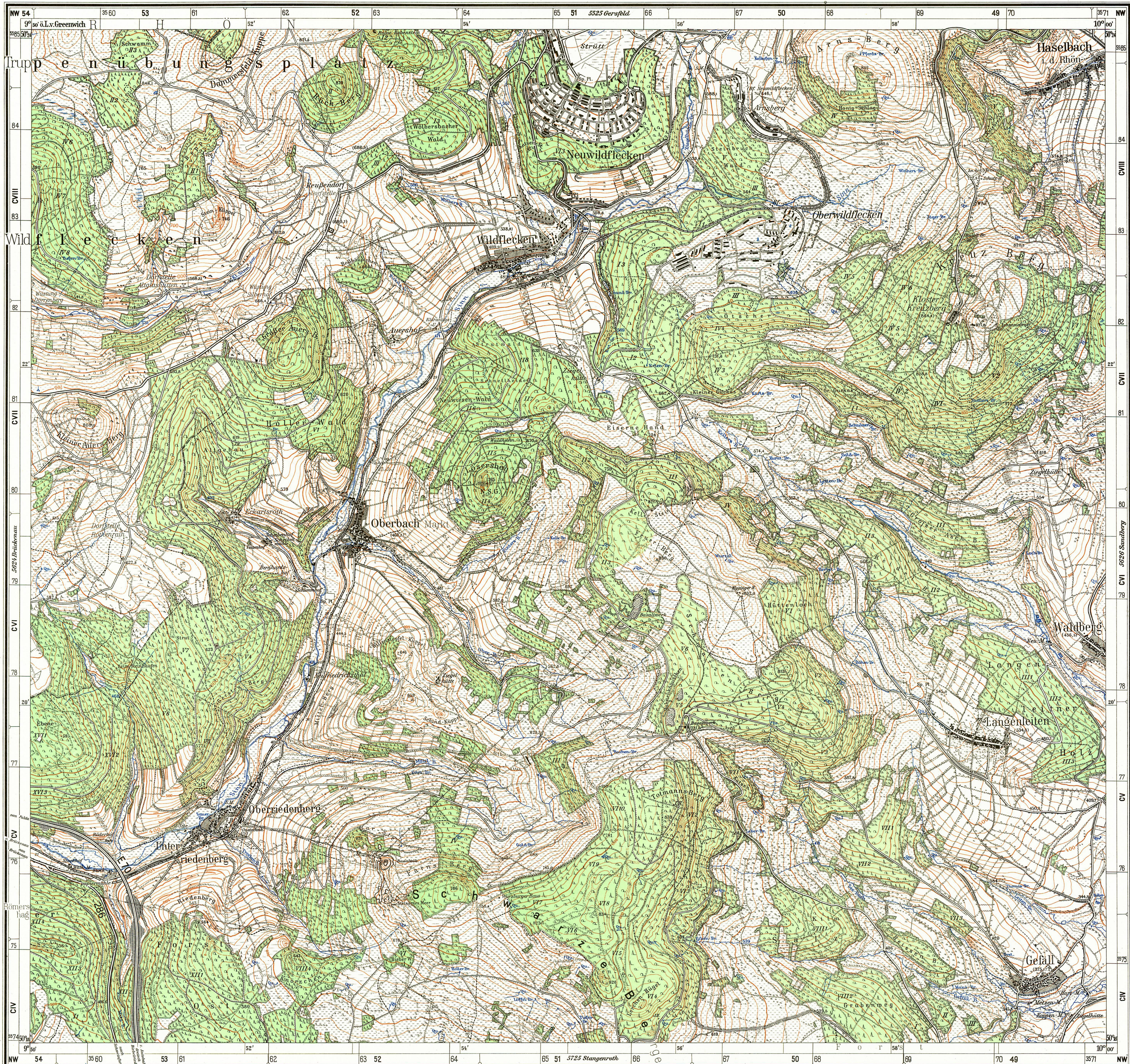
- Höhenlinien: Die Höhen sind in Metern über Normal-Null angegeben.

Planzeiger: Zum Ablesen ist die mangete Teilung so an eine mangete Gestalt zu legen, daß die senkrechte Teilung des zu messenden Kartepunktes berührt. Dann ist an der mangeten Teilung bei der nächsten linken senkrechten Gestalt der 'Hoch-Wert' und an der senkrechten Teilung der 'Hoch-Wert' abzulesen. Die Buchstaben sind stets zuerst zu nennen. Die Punkte-angabe erfolgt in Metern. Nicht ablesbare Werte sind bis zur Angabe des ersten Meters durch Nullen zu ergänzen.

Beispiel: Punkt P liegt in Metern: „Hoch“ 44000 + 320 = 44320 (ausz.) 40320 „Nied“ 94000 + 550 = 94550 (ausz.) 94550 = senkrechte Meridianstrecke



Planzeiger : 25000



Nadelabmehung für Mitte 1968 - 3.0° (53°) (westlich) Jährliche Abnahme (vordünftig) = 0.07° (1.2°) (Nach Angabe des Geophysikalischen Observatoriums Fürstenfeldbruck)

Politische Grenzen: Bayern, Reg.-Bez. Unterfranken, 1 Landkreis Bad Kissingen, 2 „ Bad Neustadt a. d. S. 3 „ Brückenau, Hessen, Reg.-Bez. Kassel, 4 Landkreis Pödl

Aufnahme: Berichtungsstand: Luftbilder: 1953, Erkundet: 1955, Berichtigt: 1955, Einzelnachträge: 1968

Kartenrahmen: Blattschnitt, Region, Schicht und Nummer der bayer. Flurkarte 1:5000

Herausgegeben vom Bayer. Landesvermessungsamt 1950 Ausgabe 1968

Diese Karte ist gesetzlich geschützt. Nachdruck oder sonstige Vervielfältigung nur mit Genehmigung des Herausgebers.