

(Datum)	(Abt/Grp/Dez)	Stichwörter: (1. u. 2. Buchstabe)				
Ereignis (Stichwörter unterstreichen)			Quelle (Vorg.)	Anlage		
<p>Das <u>Elbium</u> mit Bildern des " <u>Multitärgeographischen Instituts</u> " Warschau (übernommen am 14.10.1939 durch Vermessungs- Abteilung SVT (mitl.) wurde heute dem MilGeoAmt für das Archiv von Herrn OberregRat i. R. Reinhard Kravank, Bad Neuenahr übergeben. Ferner 14 Fotos v. Krakau (Amt - Nachh.)</p> <p style="text-align: right;">M 24.1.67</p>						
Betr.: Beitrag für Tagebuch des MilGeoA			am		an Amtschef	

*Militärgeographisches Institut
Warschau*

D E S E H E M . P O L N . S T A A T E S .

übernommen am 14.10.1939 durch Vermessungsabteilung 501 (mot.)

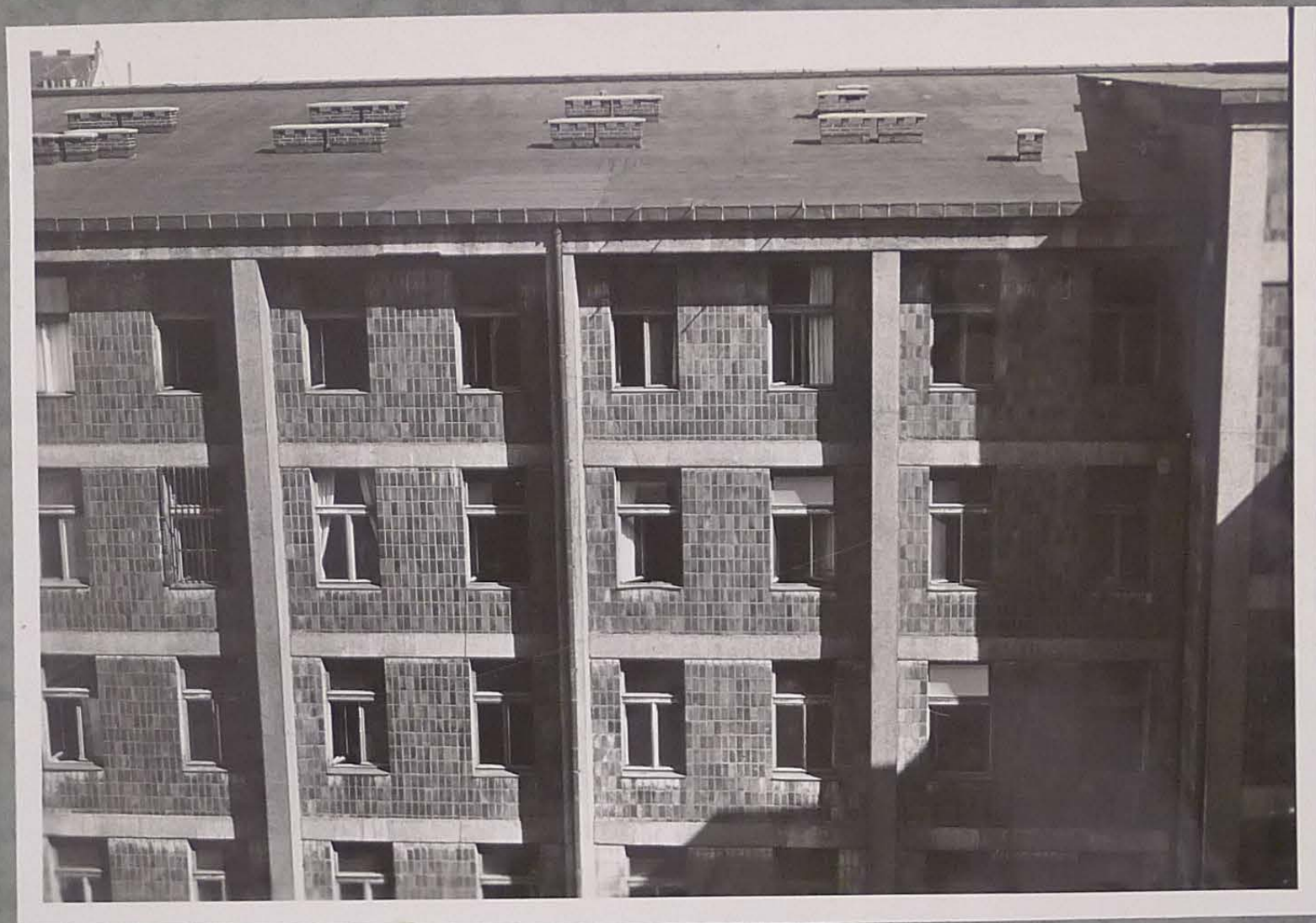


*Militärgeographisches Institut Warschau
Straßenseite*



Hofseite





Zwischenflügel



Beobachtungsturm



Blick vom Turm auf Warschau-Ost

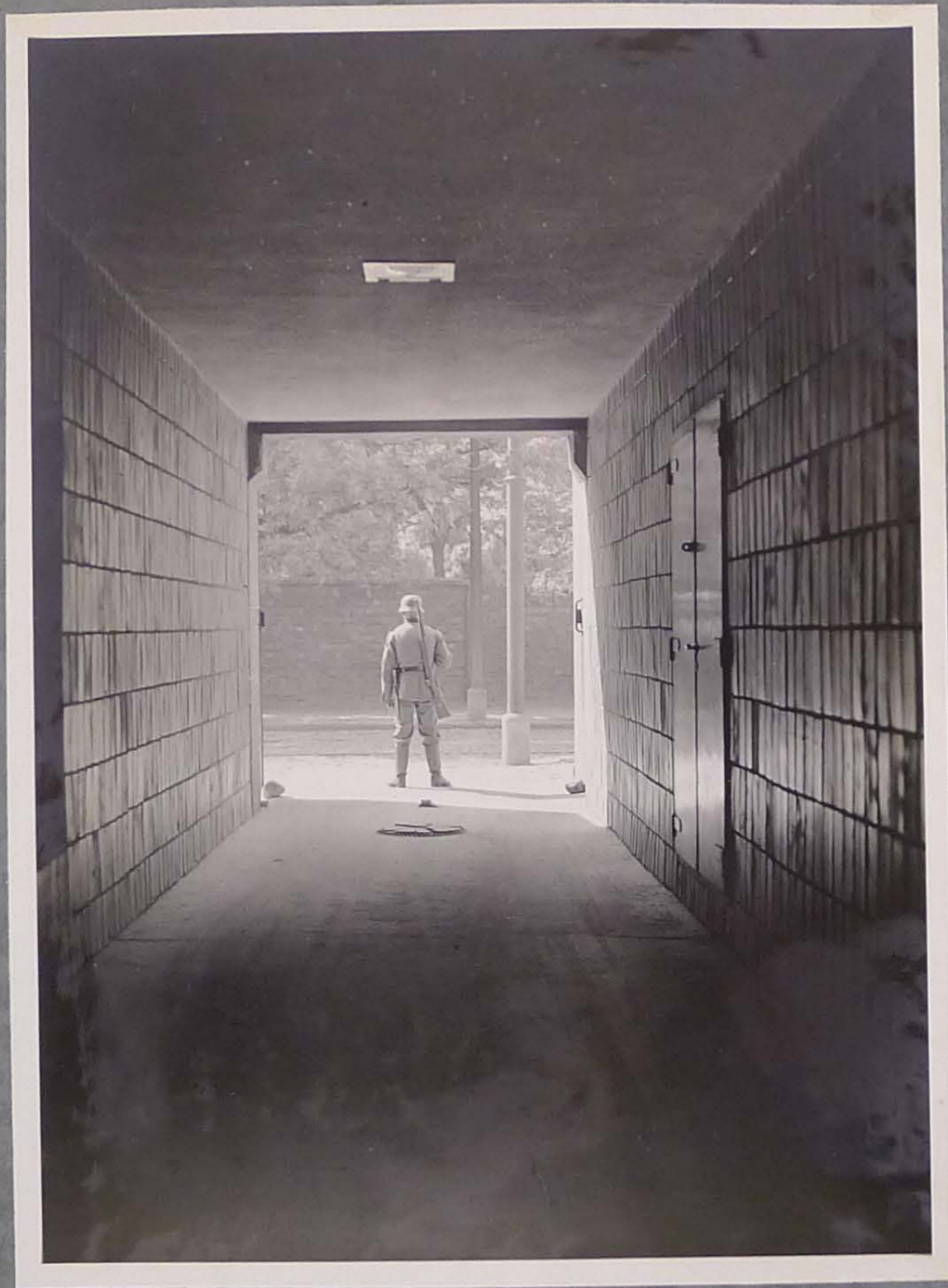




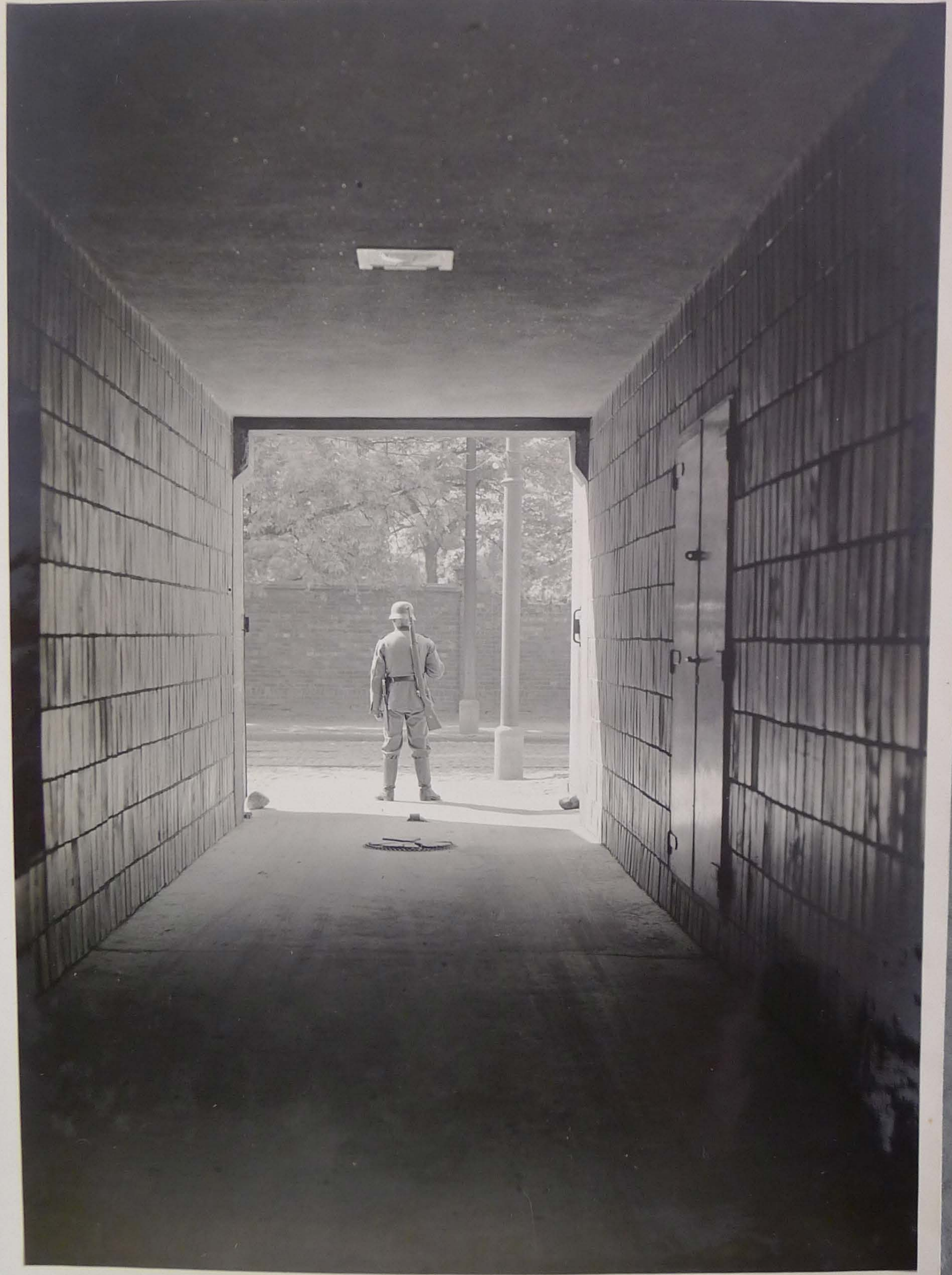
Blick vom Turm auf Warschau-Nord







Hofeinfahrt



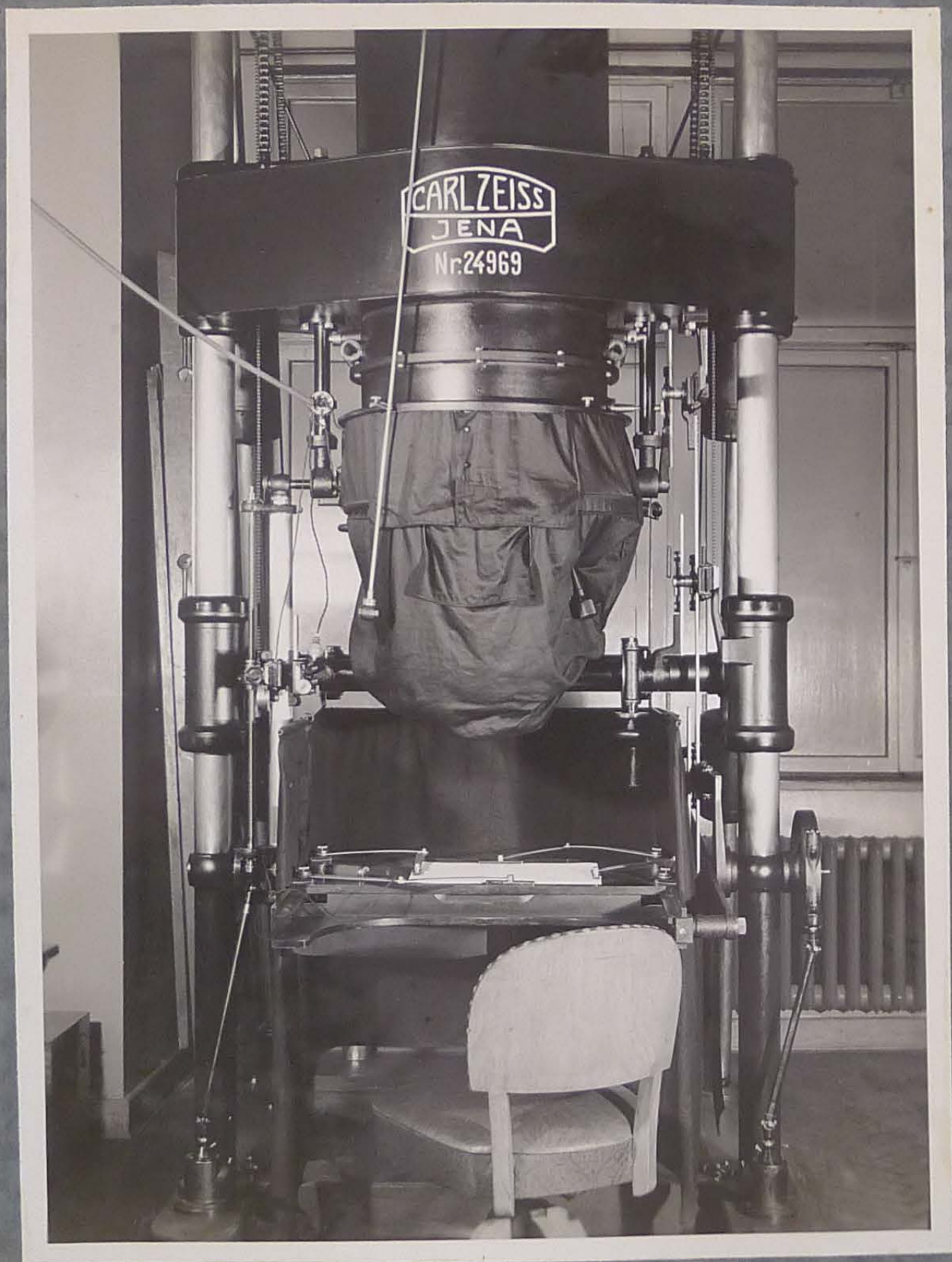


Offiziersspeiseraum

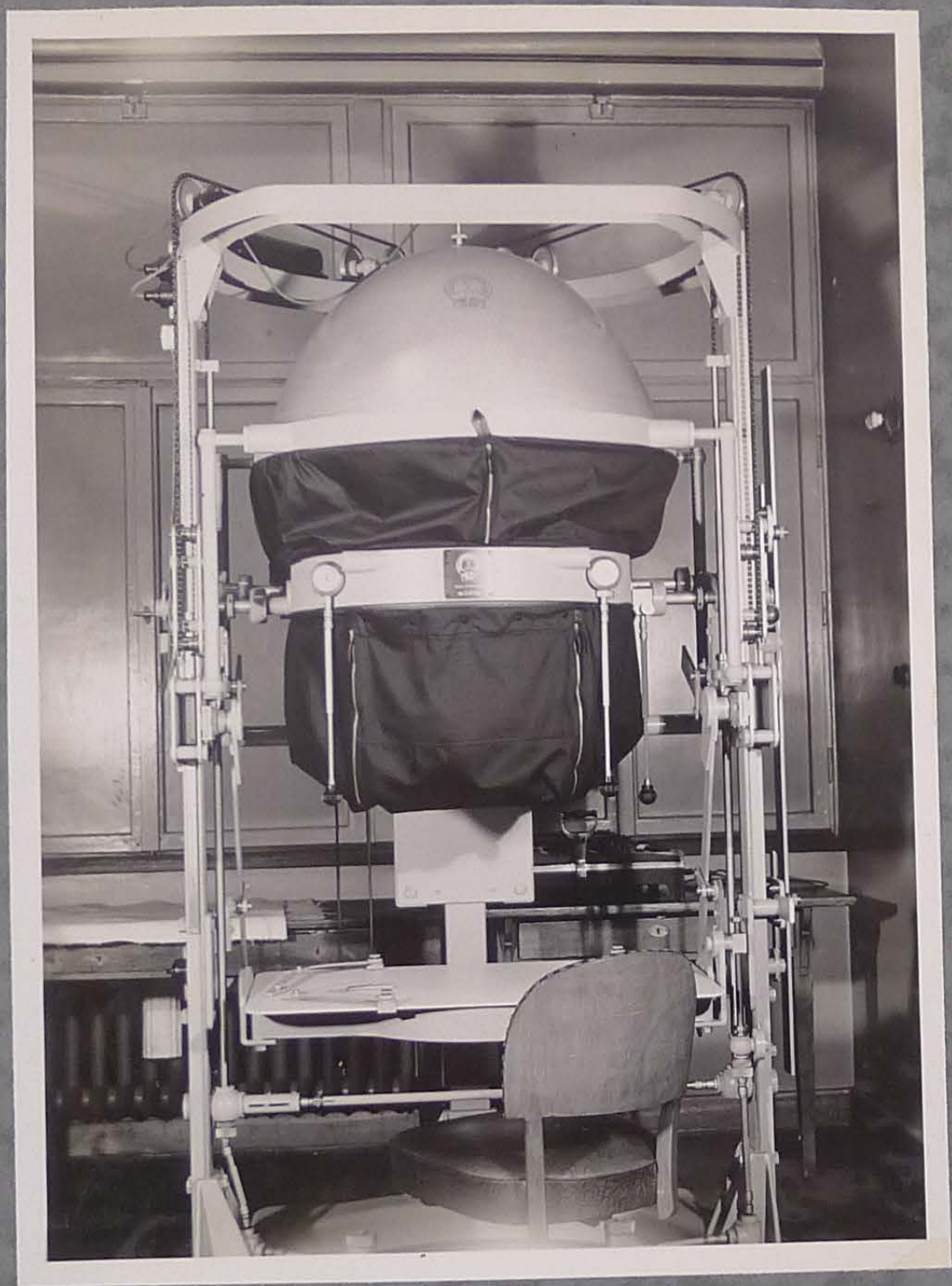


Mayer
off. Karsndt

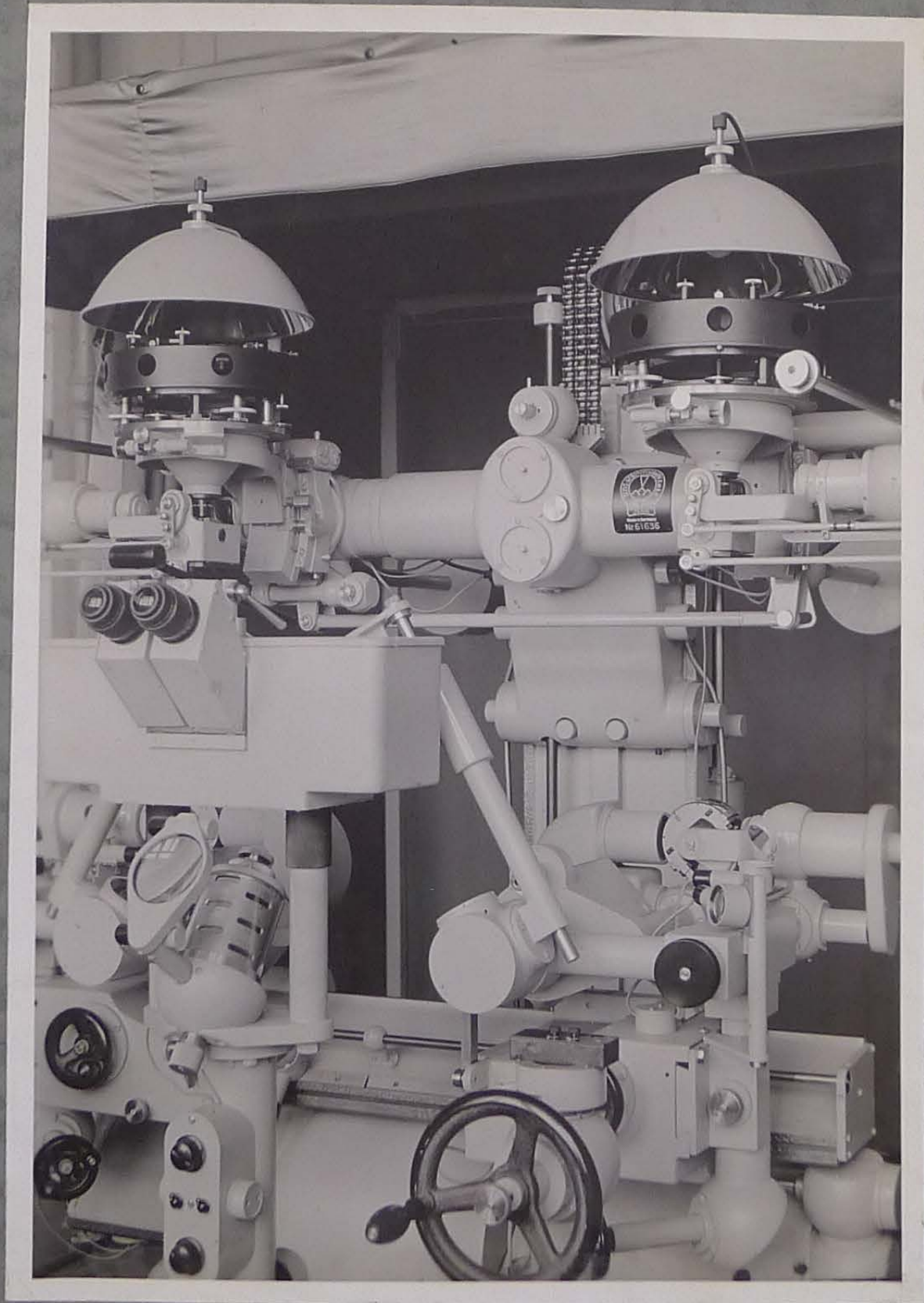
Geschäftszimmer des Kommandeurs



Entzerrungsgerät



Entzerrungsgerät



Stereoautograph



Raum für Zusammensetzung der Bildpläne



Auswertung





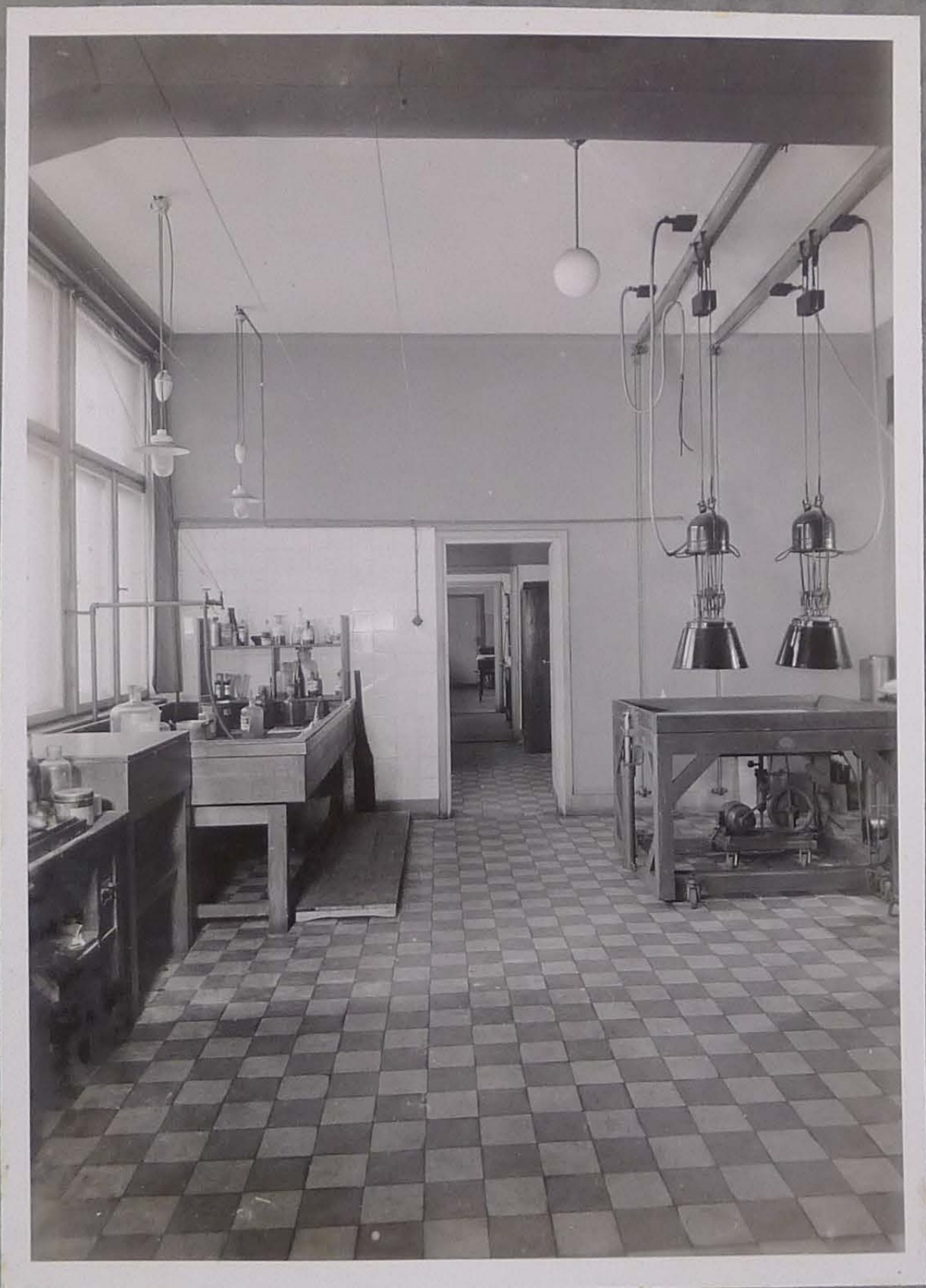
Chemikalienlager



Küche



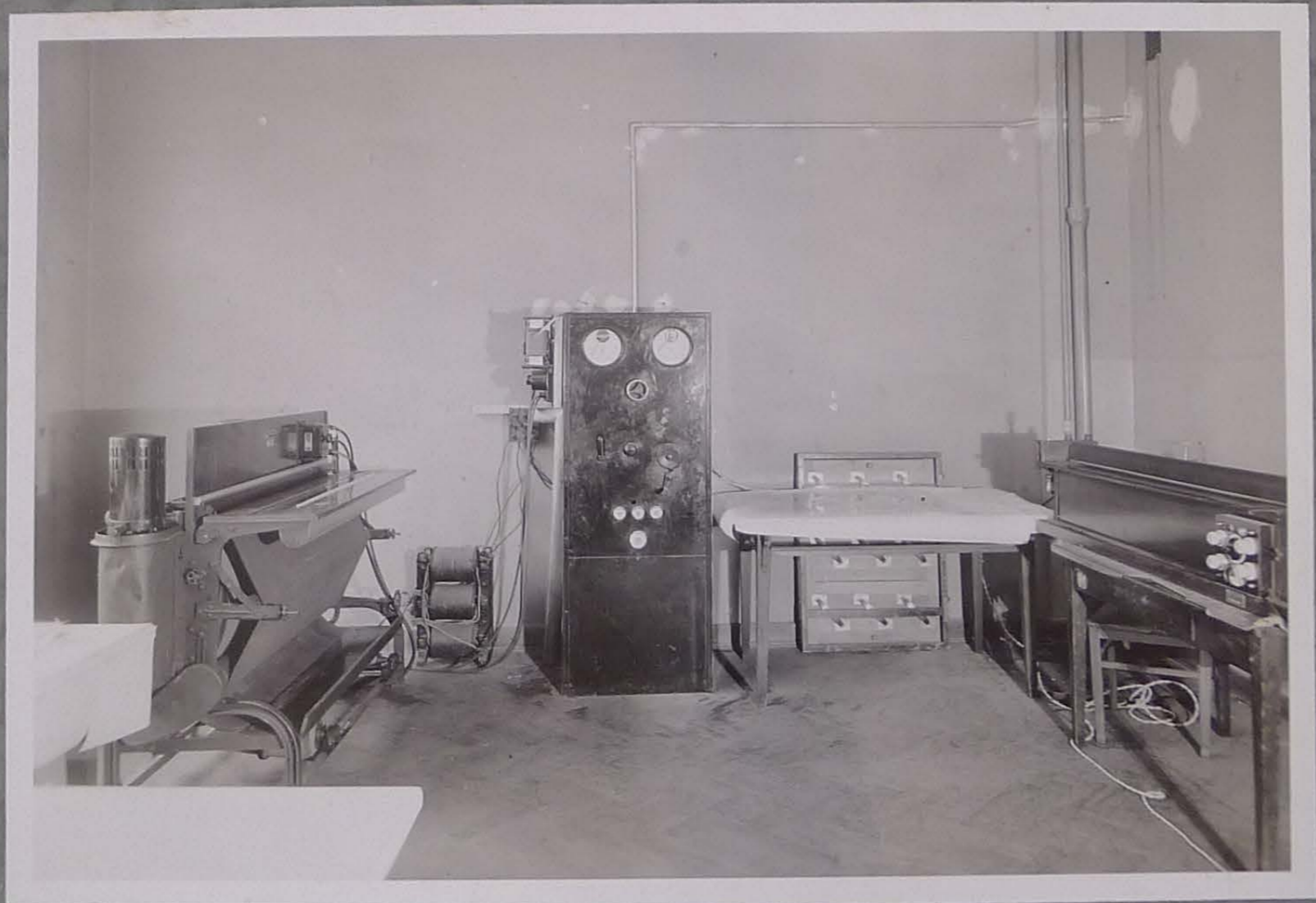
Nachbildungsgerät



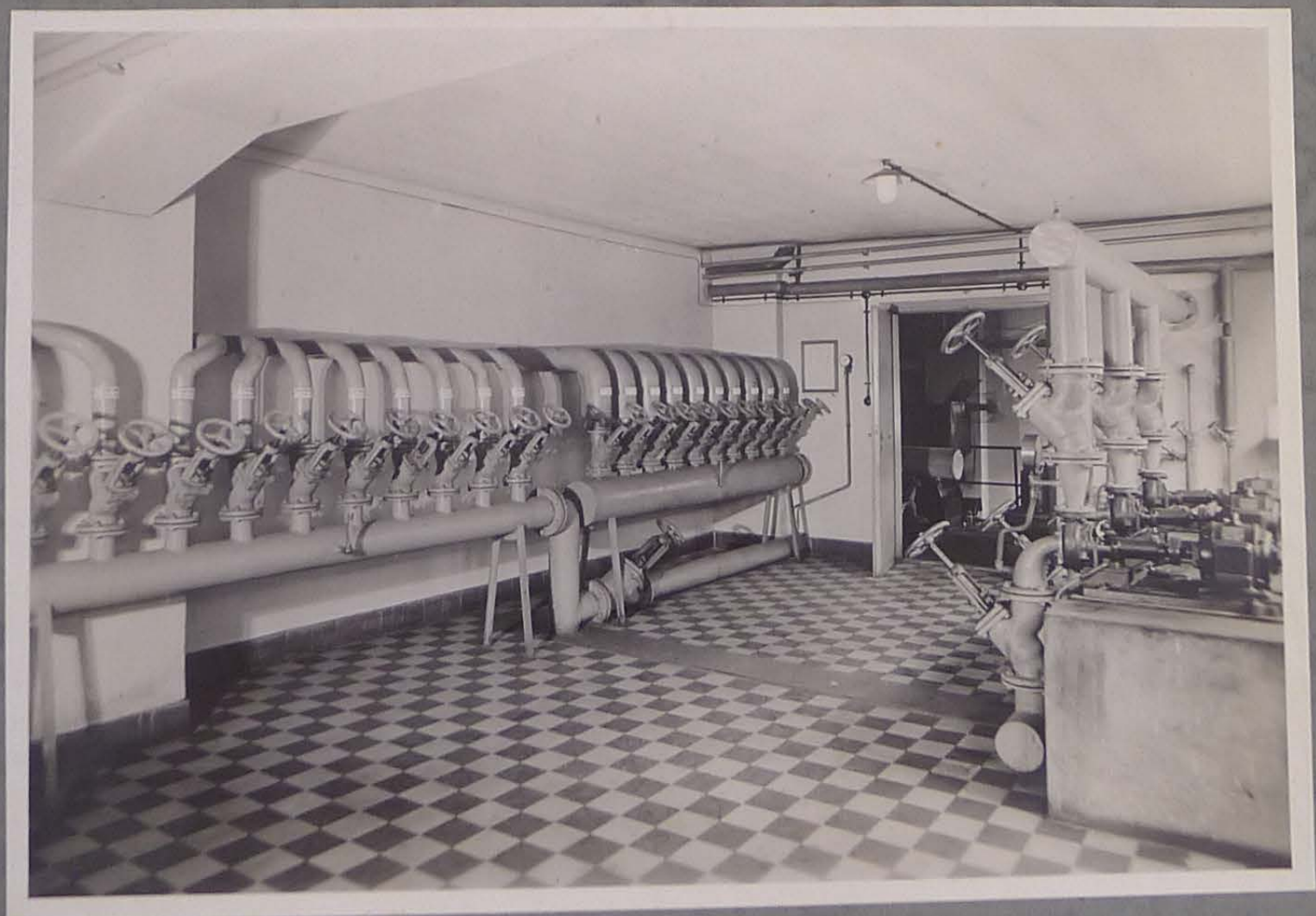
Chemigraphie



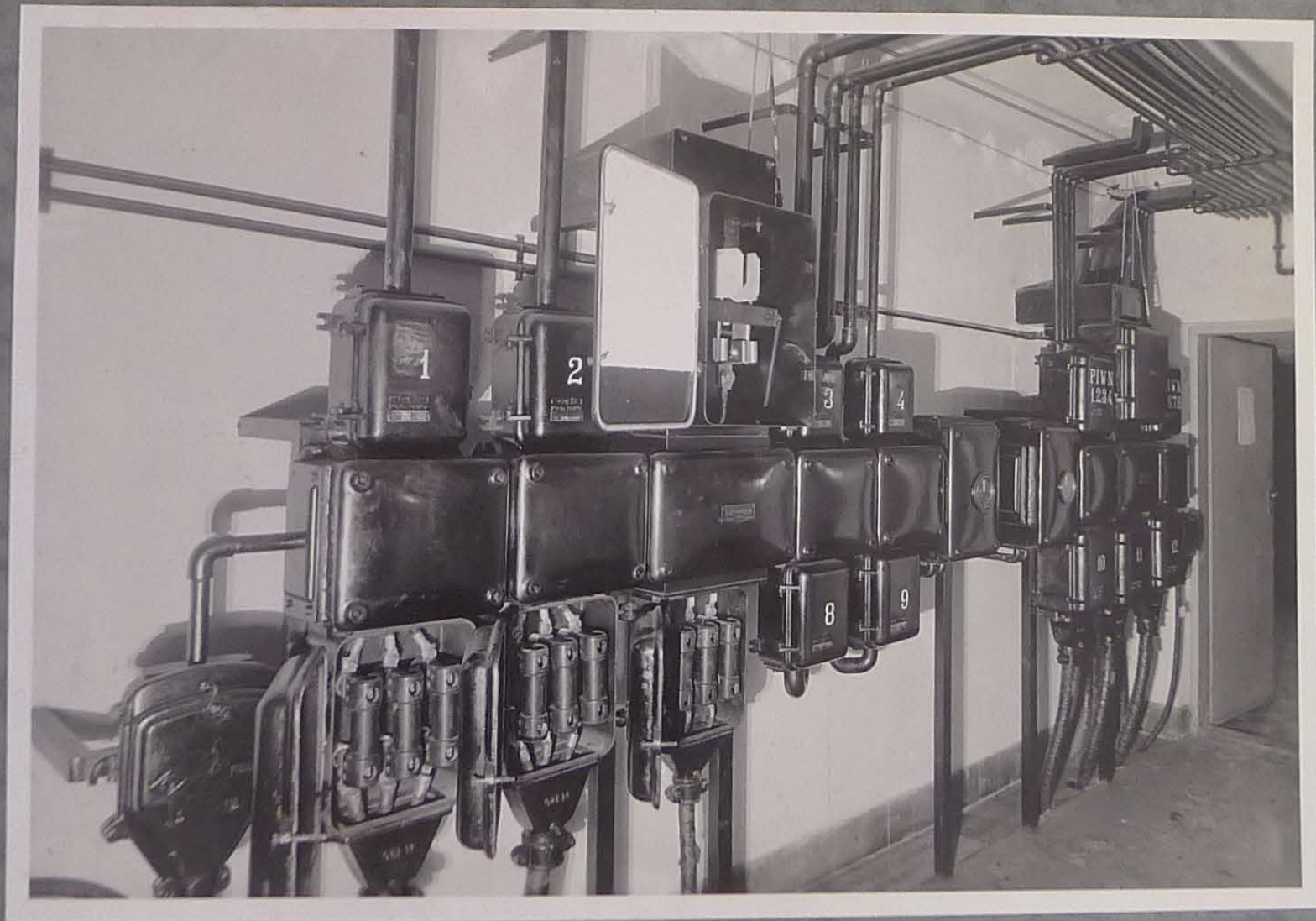
Trockenschleuder



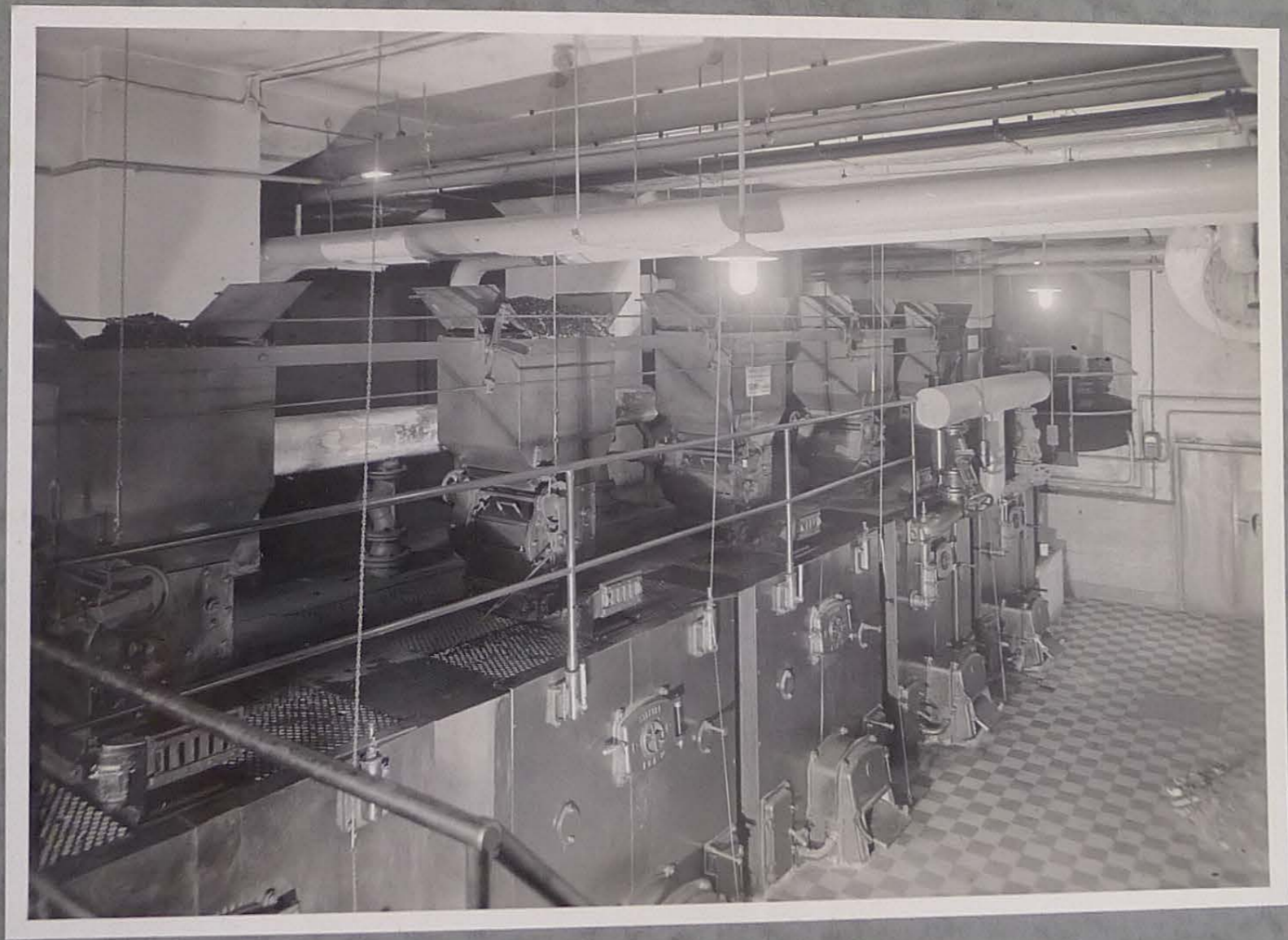
Lichtpauserei



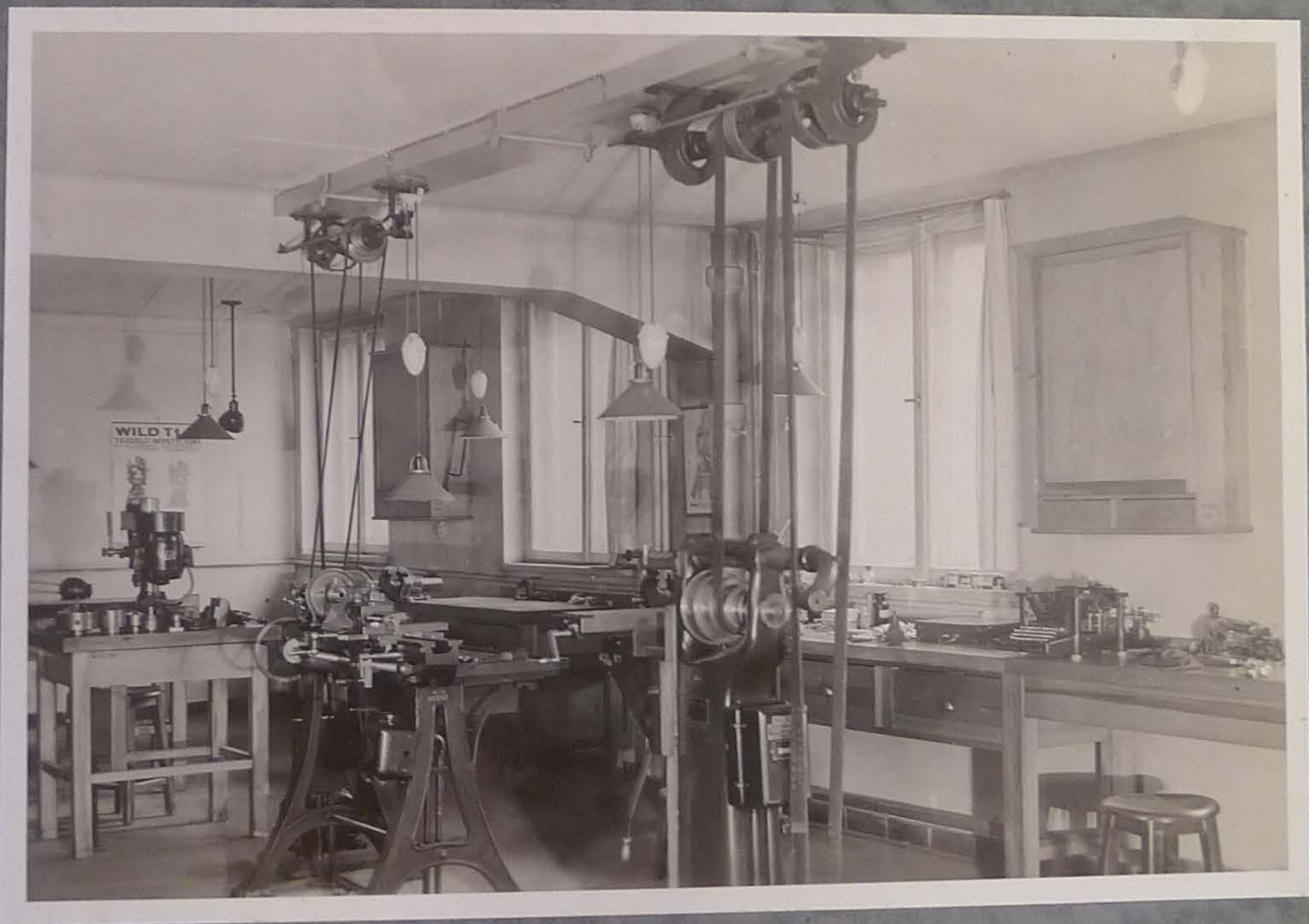
Heizungszentrale



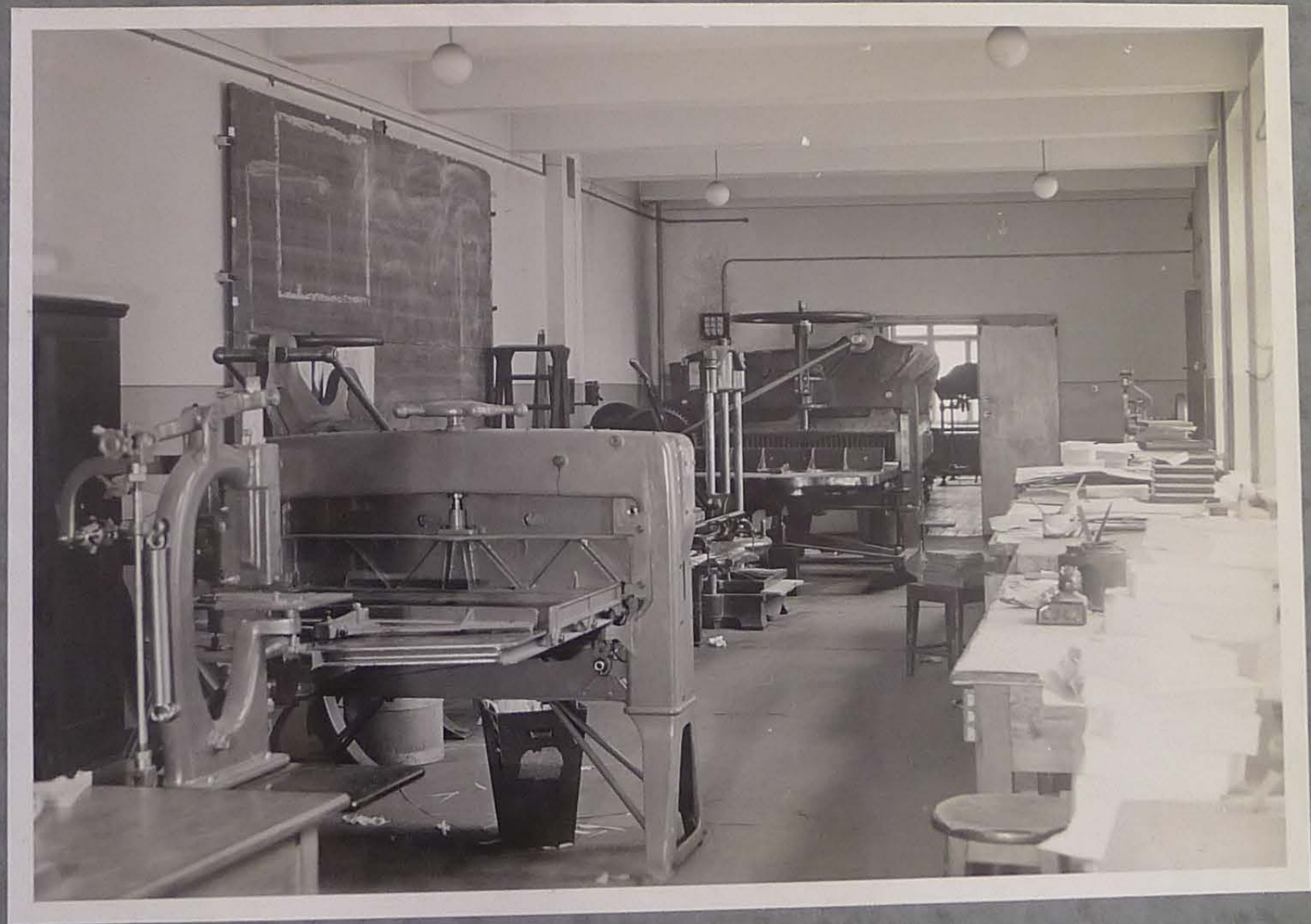
Elektr. Anschlußzentrale



Kesselraum



Feinmechanikerwerkstatt

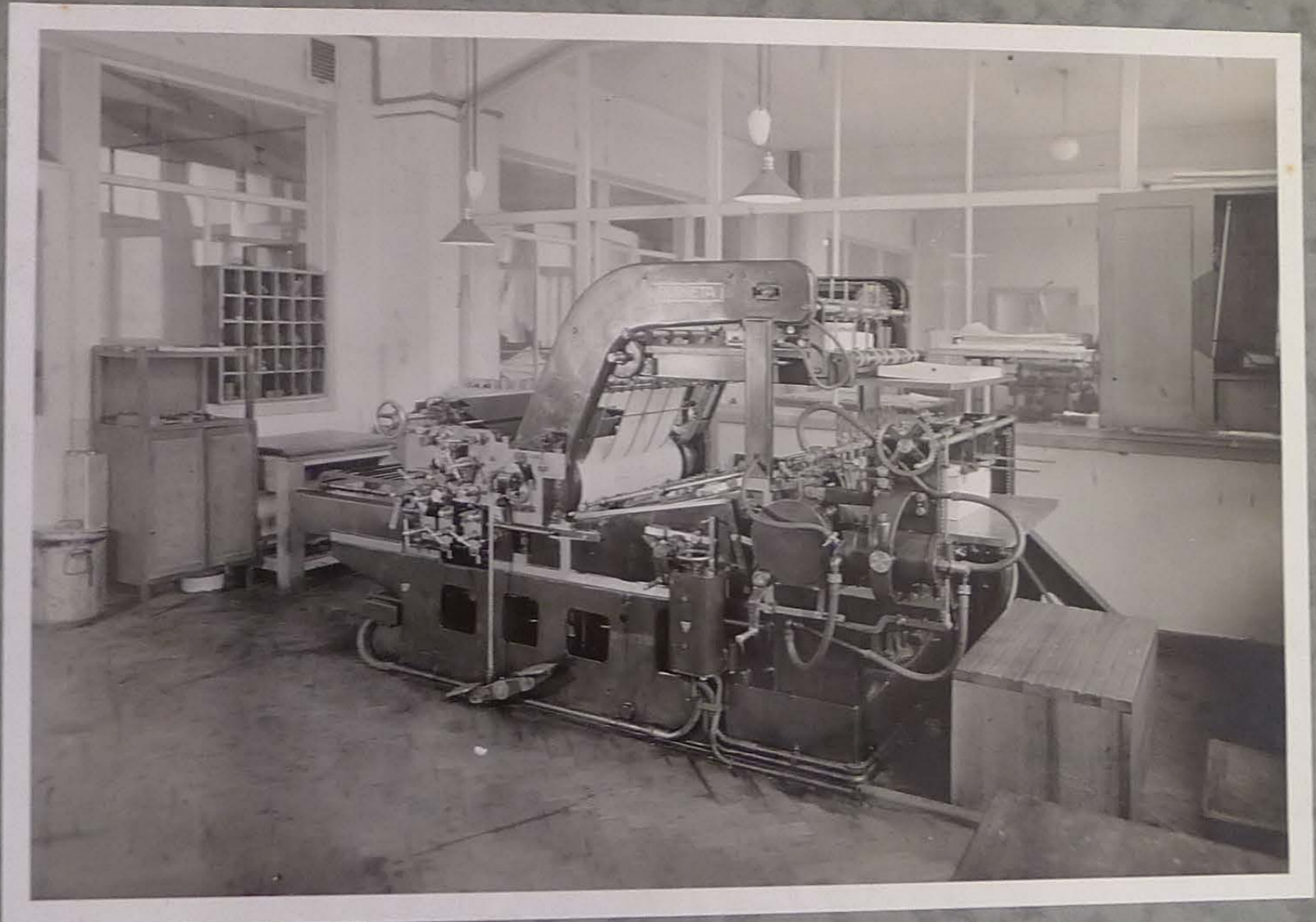


Buchbinderei



Umdruckerei





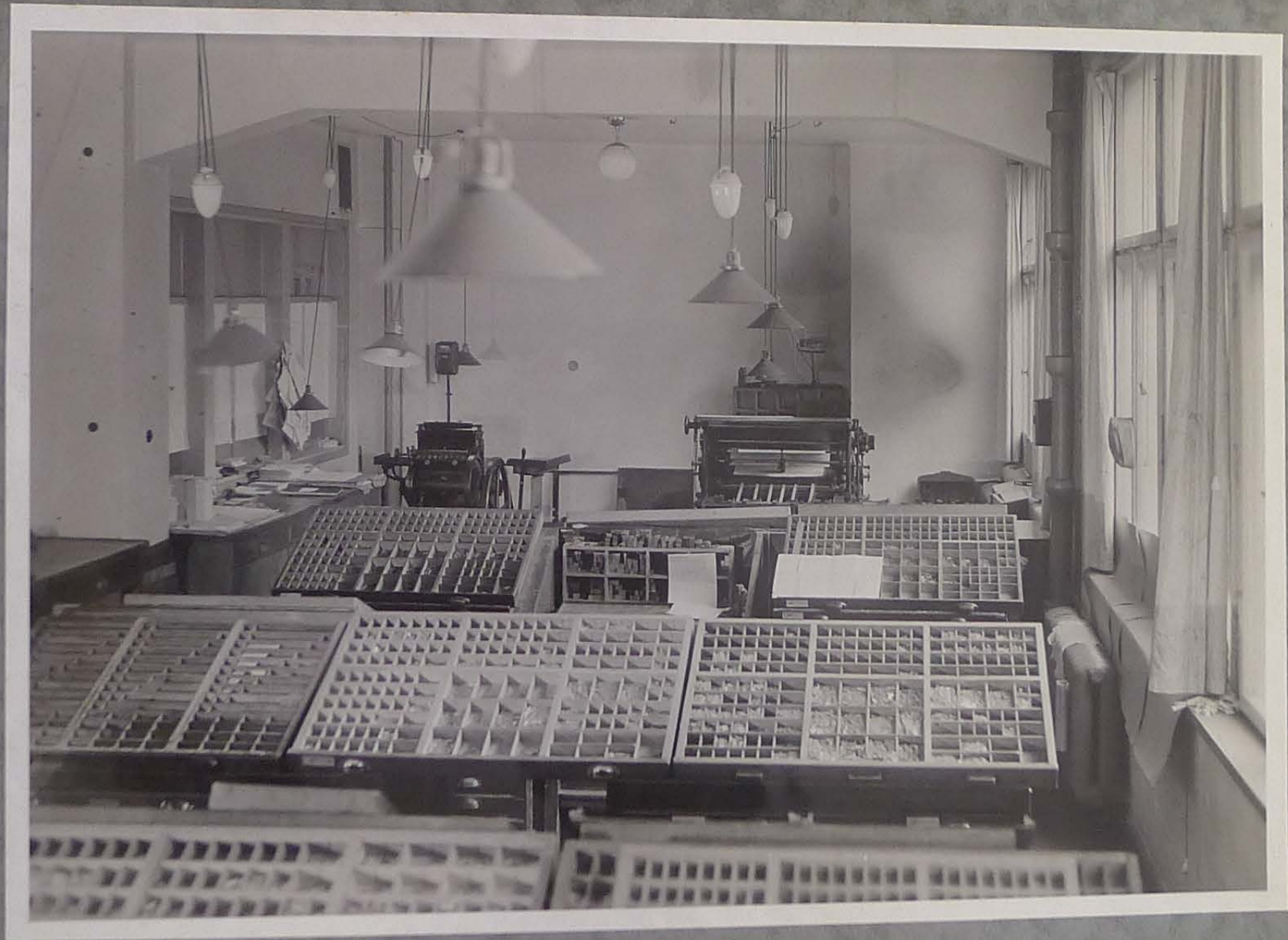
Buchdruckerei



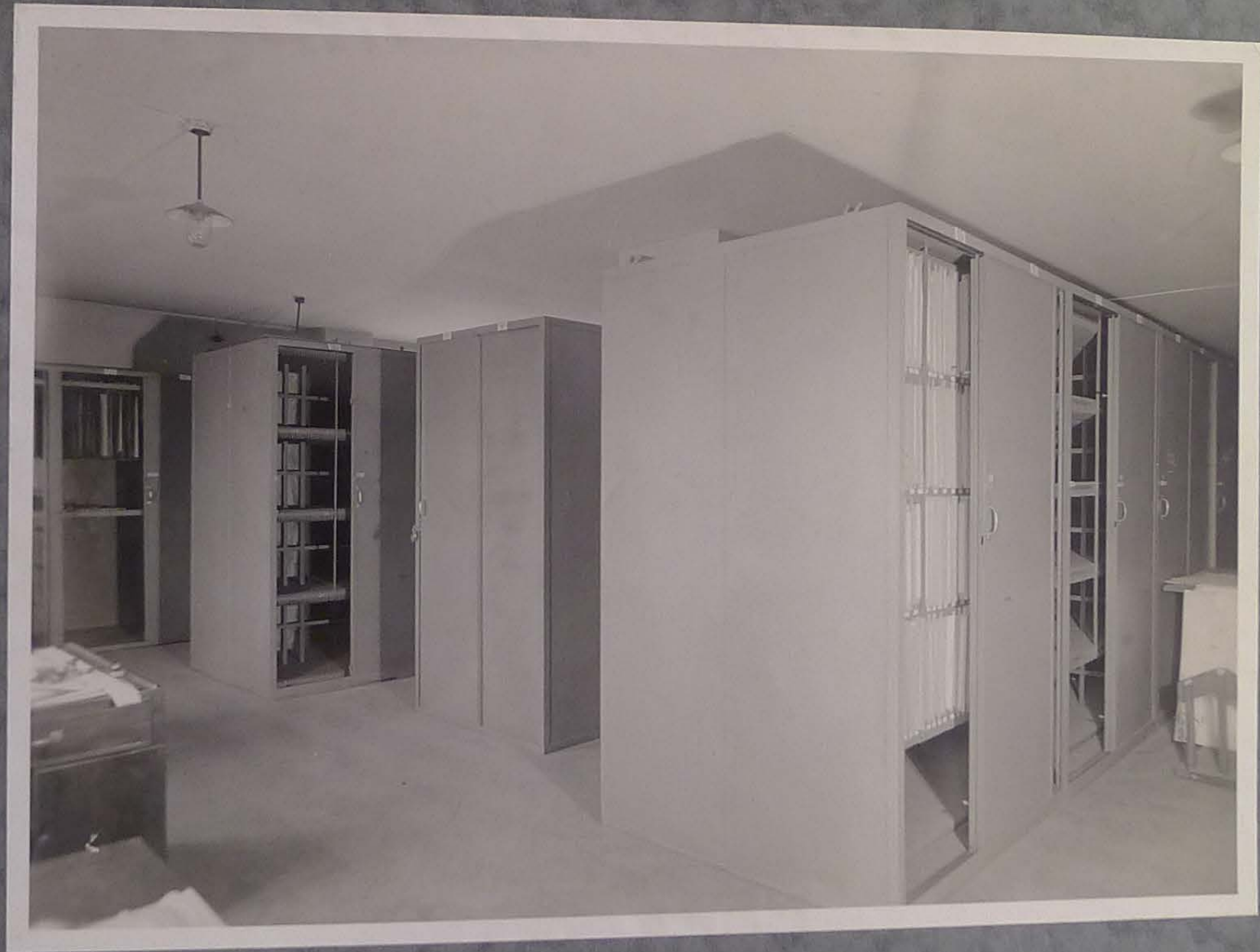
Offsetabteilung



Stein-u. Zinkdruck-Maschinensaal



Setzsaal



Zinkplattenlager

