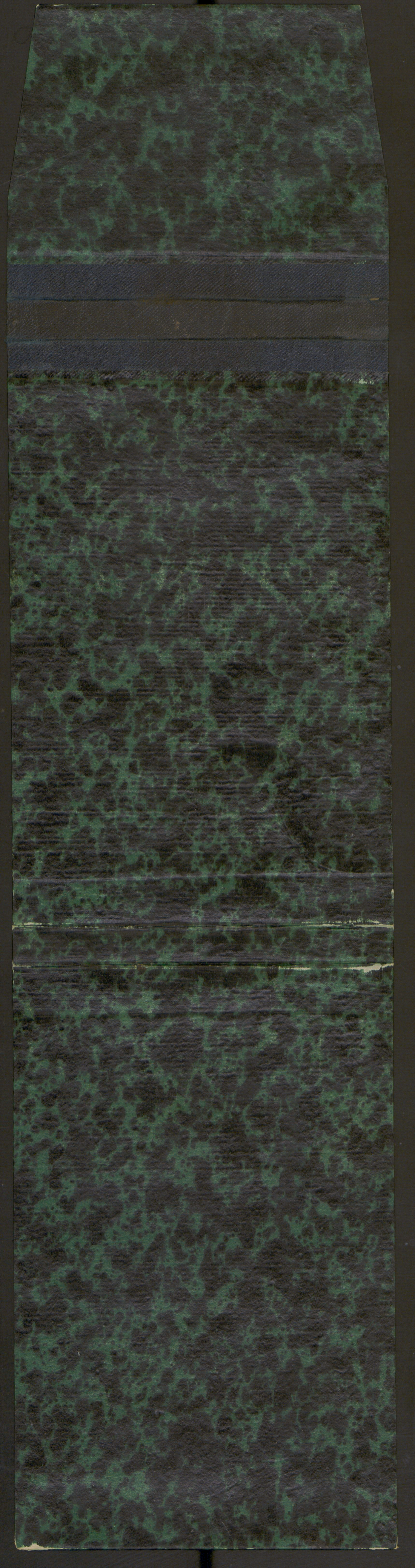




b52892190

1846

ZZK 13 287

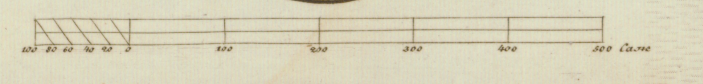


1944K / 105 / 8486

Plans de Villes K. 15



ПЛАНЪ
ГОРОДА
КИЕВА
ГРАВРОВАННЫЙ
ИЗЪ
ВОЕННО-ТОПОГРАФИЧЕСКОГО ЛЕГІОНА
ИЗЪ ССХЛХІ.



Handwritten text in the top right corner, possibly a name or title, written vertically.

1774 18 217



65882190

*

ИЗЪЯСНЕНІЕ

ПЛАНА

К І Е В А.



САНКТПЕТЕРБУРГЪ.

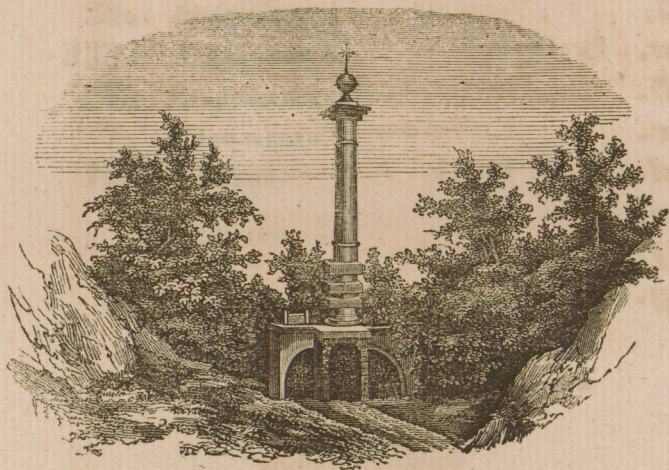
1843.

B. [24(4)]₁



ZXK 13 287

ИЗЪЯСНЕНІЕ
ПЛАНА
КРЕВА.



САНКТПЕТЕРБУРГЪ.

Печатано въ типографіи Карла Крайя.

1843.

MAPSCHENIE

ИЗДАНИЕ

Р. И. Б. А.



КАРТИНКИ

Издано в типографии Р. И. Б. А.

1873

ЧАСТИ ГОРОДА.

		Ракъ Двора.	Д.
I.	Печерская.	Старикъ.	В.
II.	Лыбедская.	Редоръ.	С.
III.	Дворцовая.	Ракъ Лыбедъ.	М.
IV.	Старокіевская.	Рукоты.	С.
V.	Подольская.	Трудоры.	С.
VI.	Плоская.	Ракъ Кловъ.	С.
		Кинья.	С.
		Сарыя.	С.
		Позыня.	С.

ПРЕДМѢСТІЯ.

- I. Звъринское.
- II. Курневское и Преорское.



Р Ъ К И.

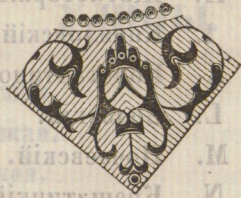
А.	Рѣка Днѣпръ.		
В.	» Старикъ.	}	Внѣ
С.	» Черторяя.		города.
а.	Рѣчка Лыбедь.		
б.	» Бусловка.		
с.	» Глубочица.		
д.	Ручей Кловъ.		
е.	» Кіянка.	}	Внѣ
ф.	» Сырецъ.		города.
г.	» Почайна.		



ОЗЕРА И ПРУДЫ.

- h.** Озеро Святище.
i. » Русановъ.
к. » Иорданское.
л. Пруды Софійскіе.
м. » Лаврскіе.
н. » Сырецкіе.

Внѣ города.



ОСТРОВА.

А. Трухановъ.

МОСТЫ.

НА ДНѢПРѢ

А. Днѣпровскій.

В. Постоянный.

» ЛЫБЕДѢ С. Васильковскій.

» КЛОВѢ Г. Кловскіе.

НА ГУБВОДИЦѢ.

Н. Житнеторжскій.

І. Кириловскій.

К. Константиновскій.

Л. Волоскій.

М. Почаевскій.

Н. Крещатицкій.

9.	Охотская	7
10.	Пашенная	10
11.	Арсенальная	11
12.	Одесская (Большая Шинковская)	12
13.	Малая Шинковская	13
14.	Сенная	14
16.	Бутыньевская	16
17.	Гейденская	17

I.

ПЕЧЕРСКАЯ ЧАСТЬ.

ПЛОЩАДИ.

18.	Киево-Печерский рынок	18
19.	Воинский рынок	19
20.	Киево-Пустынский рынок	20

УЛИЦЫ.

21.	Московская	21
22.	Никольская	22
23.	Рыбальская	23
24.	Миллионная	24
25.	Крепостная	25

9. Охотская.
10. Нѣмецкая.
11. Арсенальная.
12. Ольгинская (Большая Шіяновская.)
13. Малая Шіяновская.
14. Эспланадная.
15. Трипольская.
16. Буташевская.
17. Гейсовская.

ЦЕРКВИ

И ЦЕРКОВНЫЯ ЗДАНІЯ.

- | | | |
|-----|---|-----------------|
| 18. | Кіево-Печерская Лавра во имя Успѣ-
нія Пресвятыя Богородицы. | } въ
цитатѣ. |
| 19. | Военный Соборъ Св. Николая Чудотворца. | |
| 20. | Кіево-Пустынно-Никольскій монастырь.
(мужескій.) | |
| 21. | Ц. Крестовоздвиженская. (при ближн.
пещер.) | } въ
цитатѣ. |
| 22. | Ц. Рождества Пресвятыя Богородицы.
(при дальнихъ пещерахъ.) | |
| 23. | Ц. Воскресенія Христова. | |
| 24. | » Св. Феодосія. | |
| 25. | » Спаса Преображенія Господня. | |

26. Ц. Св. Ольги.
27. » Св. Николая Чудотворца. (Аскольдова могила.)
28. Лаврская Колокольня.
29. Митрополитскій домъ.
30. Лаврская Типографія.
31. Дома Кіево-Печерской Лавры.
32. Домъ Никольскаго монастыря.
33. Гостиный дворъ Никольскаго монастыря.

КАЗЕННЫЯ

И ОБЩЕСТВЕННЫЯ ЗДАНИЯ.

34. Ордонансъ Гаузъ.
35. Комендантскій домъ.
36. Комиссаріатская Коммиссія.
38. Острогъ.
39. Инженерный дворъ.
40. Печерскій сѣзжій домъ.
41. Приходское училище.
42. Старая Лабораторія.

КАЗАРМЫ.

- 43. Артиллерійскаго Гарнизона.
- 44. Арестантскія.
- 45. Парковые сараи.
- 46. Арсенальный Фурштатскій дворъ.

БАРАКИ.

- 47. Для одной Саперной Бригады.
- 48. Для трехъ Армейскихъ полковъ.

ГОСПИТАЛИ.

- 49. Домъ Князя Прозоровскаго.

МАГАЗЕИНЫ.

- 50. Коммиссаріатской Коммиссіи.
 - 51. Провіантскій.
- } въ цитадели.

ФОНТАНЫ.

52. Кловский.

ЗАСТАВЫ.

53. Неводницкая.

КЛАДБИЩИ.

54. Аскольдовское (Православное.)

55. { Римско-Католическое.
Лютеранское.

ФОНИАРИ

НАЗВАНИЕ 52. Иорскій

II.

ЗВЛАТЯРИ

ЛЫБЕДСКАЯ 53. Иеродионская

ЧАСТЬ.

И.А.ДЕРЖИНИ

(.) 54. Аскольское (Ирвострвское)

ПЛОЩАДИ. 55. Рынско-Иорско-Долбрыанское

1. Владимирская.

УЛИЦЫ.

2. Большая Васильковская.
3. Малая Васильковская.
4. Набережная Лыбедская.
5. Болотная.
6. Звѣринская.

7. Нѣмецкая.
8. Владимирская.
9. Лабораторная.
10. Полицейская.
11. Дѣловая.
12. Совская.
13. Жиланская.
14. Жандармская.

ЦЕРКВИ.

15. Ц. Князя Владимира.
16. » Св. Димитрія.

КАЗЕННЫЯ ЗДАНІЯ.

17. Дѣловой дворъ.
18. Мѣсто для постройки съезжаго двора.

КАЗАРМЫ.

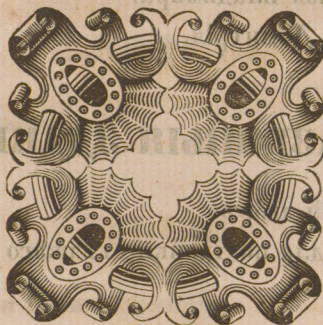
19. Конюшни Губернской Жандармской Команды.

ЗАСТАВЫ.

20. Васильковская.

КЛАДБИЩИ.

21. { Греко-Россійское.
 { Римско-Католическое.
 { Лютеранское.



III.

ДВОРЦОВАЯ ЧАСТЬ.

ПЛОЩАДИ.

1. Дворцовая.

УЛИЦЫ.

2. Эспланадная.
3. Гимназическая.
4. Липская.
5. Шелковичная.
6. Александровская.

7. Институтская.
8. Лютеранская.
9. Университетская.
10. Крещатицкая.
11. Подсадная.

ЦЕРКВИ.

12. Ц. Лютеранская.

КАЗЕННЫЯ ЗДАНИЯ.

13. Губернскія Присутственныя мѣста.
14. Заведеніе искусственныхъ минеральныхъ водъ.
15. Домъ Военнаго Губернатора.
16. Канцелярія Военнаго Губернатора.
17. Первая Гимназія.
18. Домъ Дворянскаго Собранія.
19. Институтъ благородныхъ дѣвицъ.
20. Городской домъ временно занимаемый Институтомъ благородныхъ дѣвицъ.

21. Пансіонъ бѣдныхъ дѣвицъ Графини Левашовой.
 22. Сѣвѣжій дворъ.

КАЗАРМЫ.

23. Жандармскія.

ФОНТАНЫ.

24. Фундуклеевской.

ПУБЛИЧНЫЯ САДЫ.

25. Дворцовый.

Дворцовый . . . 1

Фондуклеевскій . . . 2

Миняевскій . . . 3

Университетскій . . . 4



Городской . . . 5

Миняевскій . . . 6

IV.

**СТАРОКІЕВСКАЯ
ЧАСТЬ.****ПЛОЩАДИ.**

1. Крешатицкая.
2. Софійская.
3. Михайловская.
4. Университетская.

УЛИЦЫ.

5. Театральная.
6. Михайловская.

7. Житомирская.
8. Софійская.
9. Университетская.
10. Крещатицкая.
11. Костельная.
12. Андрѣвская.
13. Золотоворотская.
14. Рейтарская.

ЦЕРКВИ

и церковныя здания.

15. Софійскій Кафедральный Соборъ.
16. Золото-Верхо-Михайловскій монастырь.
17. Ц. Св. Андрея Первозваннаго.
18. » Рождества Пресв. Богородицы.
19. » Трехъ Святителей.
20. » Св. Побѣдоносца Георгія.
21. » Св. Іоанна Златоустаго.
22. » Св. Троицы.
23. » Срѣтенія Господня.
24. » Вознесенія Господня.
25. » Покрова Пресв. Богородицы.

26. Митрополитскій домъ. 7
 27. Кіево-Софійскія Духовныя училища. 8
 28. Духовная Консисторія. 9
 29. Домъ Католическаго Духовенства. 10

КАЗЕННЫЯ

И ОБЩЕСТВЕННЫЯ ЗДАНІЯ.

30. Университетъ Св. Владимира. 11
 31. Театръ. 12
 32. а. Обсерваторія. 13
 33. Архивъ Интенданствъ бывшихъ 1-й и 2-й
 Армій. 14
 34. Градская Полиція. 15
 35. Съѣзжій домъ. 16

ВОРОТА И БУЛЕВАРЫ.

36. Развалины Золотыхъ воротъ. 17
 37. Университетскій бульваръ. 18

ЗАСТАВЫ.

38. Житомирская.

КЛАДБИЩИ.

39. Греко-Россійское.



**ПОДОЛЬСКАЯ
ЧАСТЬ.**

ПЛОЩАДИ.

1. Александровская.
2. Житнеторжская.

УЛИЦЫ.

3. Борисовъ токъ.
4. Кириловская.
5. Константиновская.
6. Александровская.

7.	Набережная.	«	23.
8.	Волосская.	(мужескій)	24.
9.	Почаевская.	«	25.
10.	Владимирская.	«	26.
11.	Трехъ Святительская.	«	27.
12.	Андрѣевская.	«	28.
13.	Михайловская.	«	29.
14.	Андрѣевская.	«	30.
15.	Борисоглѣбская.	«	31.
16.	Ильинская.	«	32.
17.	Николаевская.	«	33.
18.	Спасская.	«	34.
19.	Хоровская.	«	35.
20.	Вышній валъ.	«	36.

ЦЕРКВИ

И ЦЕРКОВНЫЯ ЗДАНІЯ.

- | | | |
|-----|--|-----|
| 21. | Братскій во имя Богоявленія Господня монастырь (мужескій.) | 37. |
| 22. | Фроловскій во имя Вознесенія Господня монастырь (женскій.) | 38. |

23. Греческій во имя Св. Екатерины монастырь
(мужескій.)
24. Ц. Рождества Господня.
25. » Покрова Пресвятыя Богородицы.
26. » Св. Николая Добраго.
27. » Успѣнія Пресвятыя богородицы.
28. » Св. Апостоловъ Петра и Павла.
29. » Св. Николая Чудотворца (Притиска!)
30. » Воздвиженія Св. Креста (на Коже-
мякахъ.)
31. » Воскресенія Господня.
32. » Св. Николая Чудотворца (Набе-
режно Никольская.)
33. » Св. Или Пророка.
34. » Рождества Предтечи (Борисо-Глѣб-
ская.)
35. Духовная Академія.
36. Духовная Семинарія.
37. Уѣздное и Приходское Духовныя училища.
38. Гостиный дворъ Фроловскаго монастыря.
- КАЗЕННЫЯ**
- и ОБЩЕСТВЕННЫЯ ЗДАНИЯ.
39. Губернская Почтовая Контора.

40. Городская Дума.
41. Ремесленная Управа.
42. Гостиный дворъ.
43. Контрактный домъ.
44. Уездное училище.
45. Кіево-Подольское Приходское училище.
46. Строительный Комитетъ.
47. Сѣзжій домъ.

МОНУМЕНТЫ.

48. Св. Владимира.

ФОНТАНЫ.

49. Самсоньевскій.

МАГАЗЕЙНЫ.

50. Городской хлѣбный магазинъ.



VI.

ПЛОСКАЯ ЧАСТЬ.**ПЛОЩАДИ.**

1. Набережная.
2. Житнеторжская.

УЛИЦЫ.

3. Плоская.
4. Кириловская.
5. Константиновская.
6. Волосская.
7. Набережная.
8. Нижний валъ.

- 9. Ярославская.
- 10. Введенская.

ЦЕРКВИ.

- 11. Ц. Введенія во храмъ Пресвятыя Бого-
родицы.
- 12. Царя Константина.
- 13. Всѣхъ Святыхъ.

КАЗЕННЫЯ ЗДАНІЯ.

- 14. Сѣзжій домъ.

КЛАДБИЩА.

- 15. Щековицкое Православное.
- 16. Щековицкое Старообрядческое.



I.

ЗВЪРИНСКОЕ ПРЕДМЪСТІЕ.

УЛИЦЫ.

(Безъ названій.)

ЦЕРКВИ.

1. Ц. во имя Св. Равноапостольнаго Князя
Владимира.
2. Выдубецкій во имя Св. Георгія Побѣдо-
носца монастырь (мужескій.)

КАЗЕННЫЯ

И ОБЩЕСТВЕННЫЯ ЗДАНІЯ.

3. Зарабочій домъ.
4. Новая Лабораторія.
5. Кирпичныя заводы № 1.
6. Полицейское Управленіе.

КАЗАРМЫ.

7. Арестанскія.

КЛАДБИЩИ.

8. Православнаго исповѣданія.
9. Еврейское.



ИЗМЕНЕНІЯ

ИЗМЕНЕНІЯ

II

КУРЕНЕВСКОЕ

и

ПРЕВОРОВСКОЕ ПРЕДМѢСТІЯ,

ПЛОЩАДИ.

1. Троицкая.
2. Петровская.

УЛИЦЫ.

3. Плоская.
4. Вышгородская.

ЦЕРКВИ.

5. Ц. Св. Димитрія (Иорданская.)
6. » Св. Троицы (бывшій Кириловскій монастырь.)
7. » Св. Петра и Павла.
8. » Покрова Пресвятыя Богородицы.

КАЗЕННЫЯ ЗДАНИЯ.

9. Домъ Курневскаго Полицейскаго Управленія.

ГОСПИТАЛИ

И БОГАДЪЛЬНИ.

10. Кириловское Богоугодное Заведеніе.

БАРАКИ.

11. Этапныхъ Командъ.

КЛАДБИЩА.

Св. Давид (Лаврентій) (Лаврентій)	Н.	5.
Св. Трощин (Лаврентій) (Лаврентій)	»	6.
Св. Петра и Павла	»	7.
Покрова Пресвятыи Богородицы	»	8.



Л О Т И Ш О Т

и востановит

10. Кирпичное кладбище в Кирпичном.

БАРАНА

11. Станция Романов.

ЗАГОРОДНЫЯ МѢСТА.

СЕЛЫ

ДЕРЕВНИ И ХУТОРА.

- А.** Хуторъ Корчеватое.
В. Деревня Демѣвка.
С. Солдатская Слобода.
Д. Хуторъ Лыбедь.
Е. » Байкова.
И. » Паньковщина.
С. Дача Митрополита.
Щ. Деревня Шулявщина.

- Ц. Хуторъ Ланге.
- К. Часть хутора Резинки.
- Л. Хуторъ Дерпера.
- М. Слобода Никольская.
- Н. Деревня Лукьяновка.
- О. Хуторъ Гербеля.
- Р. » Ивановскій.
- Q. » Рогостинка.
- В. » Зубова.
- С. » Гудимы Левковичи.
- Т. » Фрейганга.

ДРУГІЕ ПРЕДМЕТЫ.

1. Кирпичные заводы № 2.
2. Саперный Гошпиталь.
3. Лыбедскіе постоянные дворы.
4. Бойни.
5. Солдатскіе огороды.

ЗАГОРОДНЫЯ МѢСТА.

СЕЛЫ

ДЕРЕВНИ И ХУТОРА.

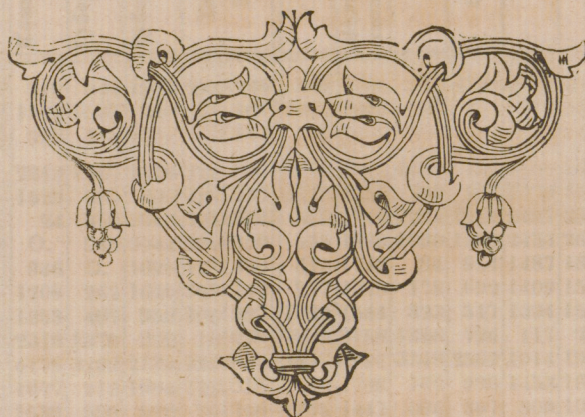
- А.** Хуторъ Корчеватое.
В. Деревня Дембевка.
С. Солдатская Слобода.
Д. Хуторъ Лыбедь.
Е. » Байкова.
Ж. » Паньковщина.

- В. Дача Митрополита.
 Ш. Деревня Шулявщина.
 Л. Хуторъ Ланге.
 К. Часть хутора Резинки.
 Ё. Хуторъ Дерпера.
 М. Слобода Никольская.
 Н. Село Кухмистерское.
 О. Деревня Позники.
 Р. » Осокирки.

ДРУГИЕ ПРЕДМЕТЫ.

1. Кирпичные заводы № 2.
2. Саперный Гошпиталь.
3. Лыбедскіе постоянные дворы.
4. Бойни.
5. Солдатскіе огороды.

6. Учебный Полигонъ.
7. Учебное поле и лагерное мѣсто.
8. Кирпичный заводъ.
9. Постоялый дворъ.



6. Ученый человек.

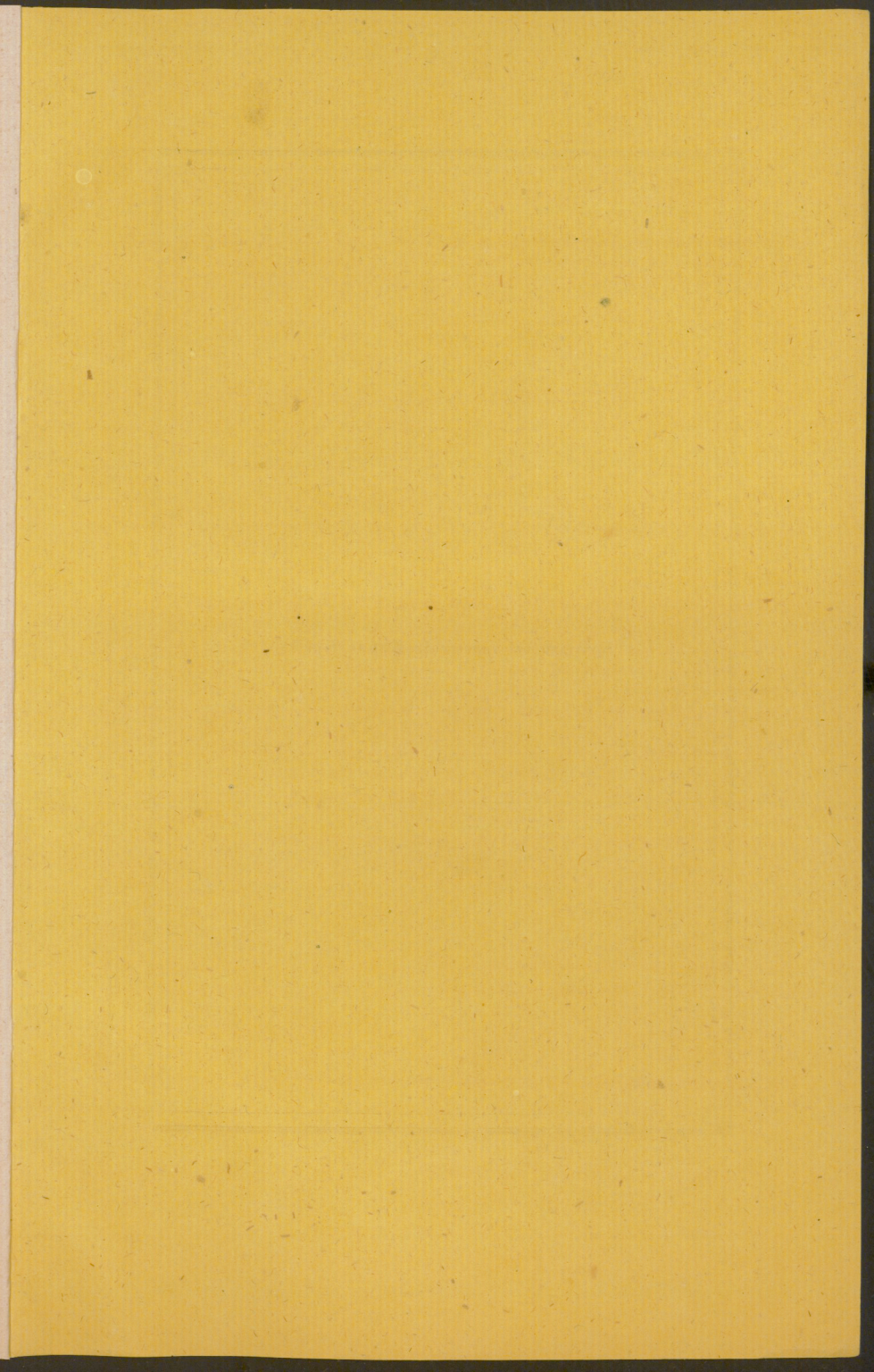
7. Ученое дело и искусство.

8. Ученый труд.

9. Ученый язык.



[Faint, illegible text visible through the paper, likely bleed-through from the reverse side. The text is arranged in several lines and appears to be a list or index.]



no. 240.2
Kj/1843

Печатано въ типографіи Карла Крайя.